

VIII Rallye Mariña Lucense

DATA: 01/05/2026

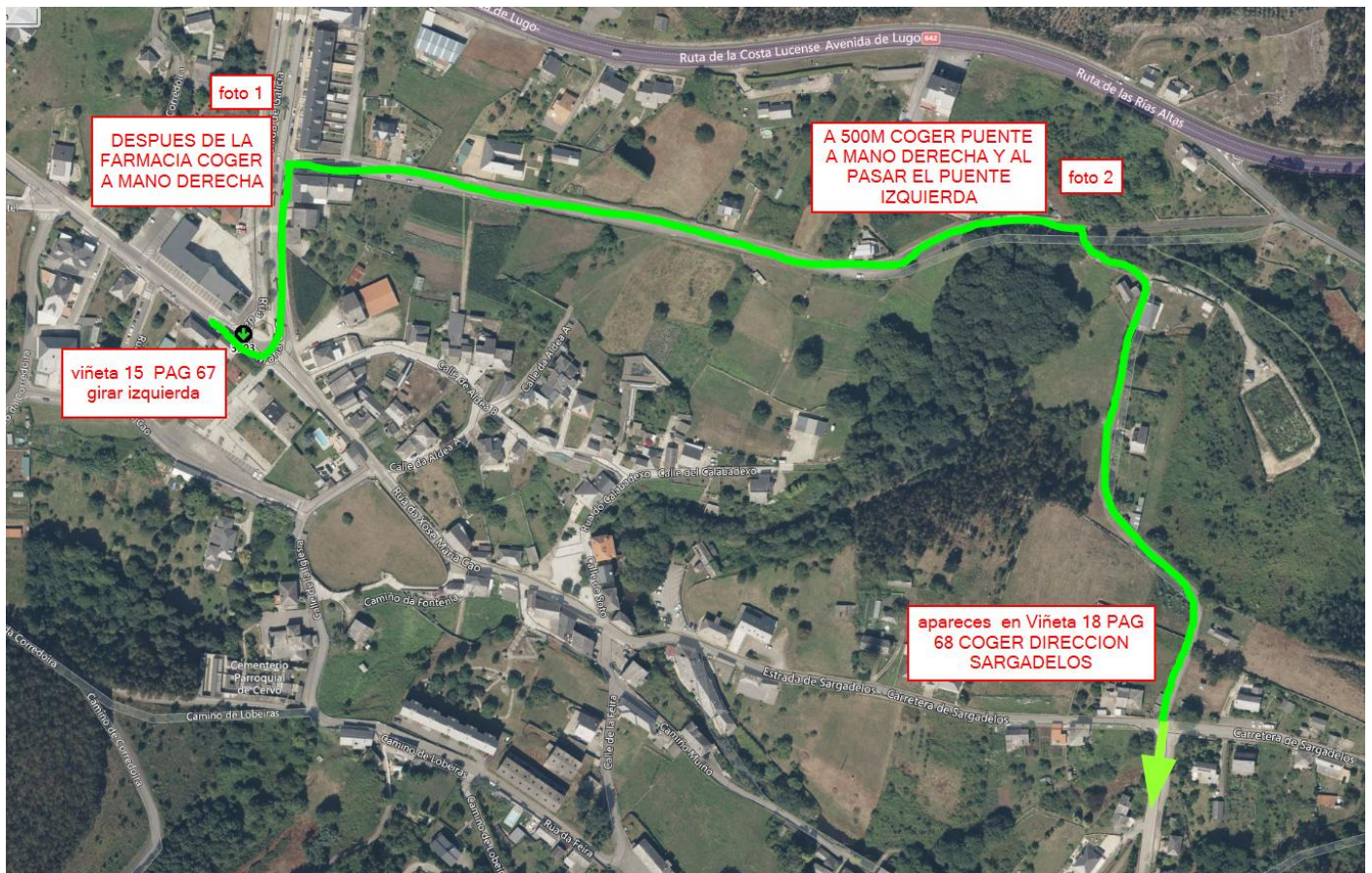
HORA: 13:30

COMUNICADO / RELEASE N°1

DETALLES QUE AFECTAN OS RECOÑECEMENTOS TREITO CERVO SABADO 02/05/2026 ENLACE CORTADO PARA CHEGAR AO TREITO DE CERVO

Debido a un evento cultural do concello a ligazón indicada no Roadbook para chegar ao Treito de Cervo entre as viñetas 41 e 45 dá paxina 41

Por iso para chegar ao tramo de Cervo se temos a estrada cortada será o seguinte



Continua descrición na seguintes follas

Na Paxina 41 viñeta 41 Xiramos esquerda

VIII Rallye Mariña Lucense

DATA: 01/05/2026

HORA: 13:30

COMUNICADO / RELEASE Nº1



A 160m despois da farmacia xiramos dereita



A 500 m xiramos dereita na ponte o pasar a ponte esquerda

VIII Rallye Mariña Lucense

DATA: 01/05/2026

HORA: 13:30

COMUNICADO / RELEASE Nº1



Seguimos sen desviarnos e a 300 metros aparecemos na viñeta 18 da Paxina 68, (pero por unha pista non indicada) onde seguiremos de fronte dirección Sargadelos



EXPLICACION TIPO ROADBOOK NA SEGUINTE PAXINA



VIII Rallye Mariña Lucense

DATA: 01/05/2026

HORA: 13:30

COMUNICADO / RELEASE Nº1

VARIACION NO ROADBOOK PARA OS RECOÑECEMENTOS CON ESTRADA PECHADA NO ENLACE

DISTANCIA / DISTANCE		DIRECCIÓN / DIRECTION	INFORMACIÓNS / INFORMATION		Kms.Prox C.H. Kms Next C.H.
TOTAL	PARCIAL PARTIAL		LOCAL		
43,19	0,67		LOCAL	1.-CONCELLO DE CERVO	1,08
43,30	0,11		LOCAL	1.-FARMACIA	0,97
43,80	0,50		LOCAL		0,47
44,10	0,30		LOCAL A LU-P-1505	SARGADELOS	0,17
44,27	0,17		LU-P-1505 C.H.LL.		0,00
				43°40'04.3"N 7°24'15.5"W	

PAX: 41

Fdo. Comité organizador



Mix Rallye Sports
Avd. Coruña Nº 327 4º A
C.P.27003 Lugo
NIF: G-27826403
Telf.: 669963457