

09. – 10. JUNI 2023
Industriepark Region Trier, Föhren



Die Rallye rund um Eifel und Mosel



www.rallye-mittelrhein.de

ADAC



RALLYE GUIDE

mit Ergänzungen

(Stand: 26.05.2023)

Diese Informationen in diesem Rallye-Guide sind rein informativ und haben keinen reglementsbindenden Charakter

1. Veranstalterkontakt:

ADAC Mittelrhein e.V.
Viktoriastraße 15
56068 Koblenz

Tanja Geilhausen
tanja@rallye.services
Telefon: 0171 – 87 97 345

2. Veranstalteradressen:

Rallyezentrum: IRT-Föhren, Verwaltungsgebäude
Europaallee 1
54343 Föhren

Dokumentenabnahme: IRT-Föhren, Verwaltungsgebäude
Europaallee 1
54343 Föhren

Technische Abnahme: Serviceplatz, Teambereich

Hängerabstellplatz: Siehe Übersichtskarte

3. Übersicht:

Siehe Anlage 1



4. Parken / Anhänger:

Das Parken bzw. Abstellen von und Anhängern ist im Service Park wegen der fehlenden Parkflächen nicht möglich. Für diese Fahrzeuge stehen Parkflächen auf dem Anhängerabstellplatz zur Verfügung (siehe Lageplan). Der Anhängerstellplatz befindet sich in einem umzäunten Bereich. Dieser ist ausreichend ermessens, erfordert aber die Mitarbeit jedes Teams. Die jeweiligen Anhänger sollten nicht unnötig Platzverschwenderisch abgestellt werden.

5. Technische Abnahme:

Die technische Abnahme findet in den Servicebereichen der Teams gemäß einem später veröffentlichten Zeitplan statt. Wichtig! Bitte im Nennportal bis 31.05.2023 angeben, ob die freiwillige technische Abnahme am Donnerstagnachmittag genutzt wird, ansonsten wird die Zeit für die technische Abnahme auf den Freitagvormittag festgelegt.

6. Serviceflächen & Serviceplatzeinteilung

Alle zur Verfügung stehenden Serviceflächen haben eine Tiefe von 10 Metern. Dies bitte bei der Planung beachten.

Sollten zusätzliche Serviceflächen benötigt werden, dann bezieht sich die in der Ausschreibung / Nennportal angegebene Fläche auf die zu buchende Gesamtgröße der Servicefläche. Heißt: die möglichen Flächen sind: 9x10 m = 90 qm (+30 qm), 12x10m = 120 qm (+30 bzw. 60qm) und 22x10 m = 220 qm (+120 bzw. 160 qm).

Alle zusätzlichen Flächenbuchungen müssen bis zum Nennschluss (26.05.2023) vorliegen und mit dem Nenngeld bezahlt werden. Zusätzliche Flächenanfragen können nach Nennschluss nicht mehr berücksichtigt werden.

Um einen reibungslosen Aufbau der Servicebereiche zu ermöglichen, weisen wir darauf hin, dass Teams mit Service-Fahrzeugen mit einer Gesamt-Länge von über 10 Metern am Donnerstag, 08.06.2023 bis 14:00 Uhr vor Ort sein müssen. Bei späterem Erscheinen kann vor Ort nicht gewährleistet werden, dass die lt. Serviceplan zugewiesene Fläche zur Verfügung gestellt werden kann.



7. Besichtigungszeitplan:

Siehe Anlage 2.

8. Tanken:

a) Öffentliche Tankstellen

Öffentliche Tankstellen, die während der Veranstaltung angefahren werden können, sind im Bordbuch definiert.

b) Tankzone

Es ist eine Tankzone eingerichtet. Diese befindet sich direkt nach der Ausfahrt Service.

9. Umweltauflagen:

Flüssigkeitsverlust

Sollte Ihr Fahrzeug Flüssigkeiten verlieren, sind Sie für die fachgerechte Entsorgung selbst verantwortlich. Bei Nichtbeachtung erlauben wir uns ein Unternehmen zu bestellen, welches eine fachgerechte Behebung / Entsorgung durchführt. Die Kosten werden Ihnen in Rechnung gestellt!

10. Car-Wash:

Auf den Verbindungsetappen kurz vor der Einfahrt in das Regrouping / Servicepark (vor ZK 4a, 7a und 10a) bietet die Fa. Kärcher bei Bedarf eine kostenlose Waschmöglichkeit für die Rallyefahrzeuge an. Es sollen zwei parallele Waschmöglichkeiten existieren. Das Waschen wird ca. 2 Min beanspruchen und durch die Fa. Kärcher durchgeführt. Somit sollten keine Wartezeiten für die Teams anfallen. Die hierfür notwendige Zeit ist in der Verbindungsetappe einkalkuliert. Die Nutzung ist jedem Team jedoch freigestellt. Der genaue Standort der Fa. Kärcher ist im Roadbook definiert.

11. ADAC Motorsport Presseverteiler:

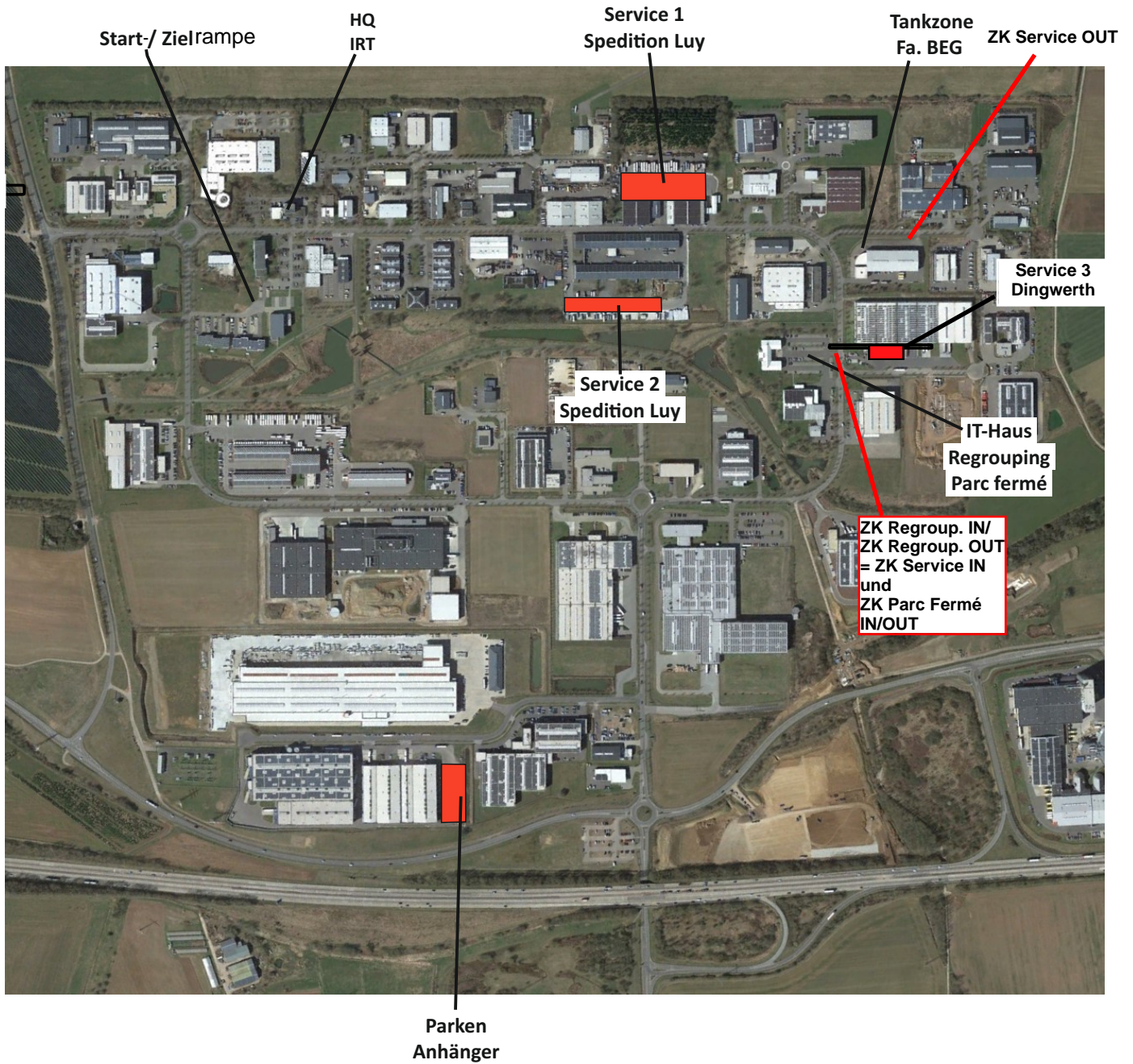
Alle Pressemitteilungen direkt ins Postfach erhalten.

Sie haben die Möglichkeit, sich für die Presseverteiler von unseren verschiedenen Disziplinen des ADAC Motorsports anzumelden. Jede Pressemeldung enthält einen Abmeldelink, mit dem Sie sich jederzeit vom weiteren Empfang wieder abmelden können.

Anmeldung für den DRM Presseverteiler:

<https://nl.adac-motorsport.de/verteiler/index.php>

Übersicht Industriepark Föhren Rallyecentrum



RECCE SCHEDULE (V1)
(17.05.2023)

Recce - DRM

Freitag, 09.06.2023

		Allowed time	WP km	WP km x2	Finish 1 > > Start 2	To next SS		Total km
SS 1/3	Bergweiler	07:00 - 12:00	14,30	28,60	10,00	3,42	(SS 2/4)	42,02
SS 2/4	Salmtal	07:00 - 12:00	9,44	18,88	4,00	30,00	(SS 5/8)	52,88
SS 5/8	Grafschaft	09:00 - 15:00	14,36	28,72	20,00	7,00	(SS 6/9)	55,72
SS 6/9	Dhrontal	09:00 - 15:00	11,88	23,76	20,00	15,00	(SS 7/10)	58,76
SS 7/10	Klüsserath	09:00 - 15:00	16,67	33,34	20,00	11,67	(Servicepark)	65,01
								274,39

entspricht einem Schnitt von: 34,30

Recce - Slowly Sideways

Freitag, 09.06.2023

		Allowed time	SS km	SS km x2	Finish 1 > > Start 2	To next SS		Total km
SS 1/3	Bergweiler	07:00 - 12:00	14,30	28,60	10,00	35,00	(SS 5/8)	73,60
SS 5/8	Grafschaft	09:00 - 15:00	14,36	28,72	20,00	7,00	(SS 6/9)	55,72
SS 6/9	Dhrontal	09:00 - 15:00	11,88	23,76	20,00	15,00	(SS 7/10)	58,76
SS 7/10	Klüsserath	09:00 - 15:00	16,67	33,34	20,00	11,67	(Servicepark)	65,01
								253,09

entspricht einem Schnitt von: 31,64

Die Reihenfolge innerhalb des Zeitfensters ist freigestellt.