

ROADBOOK för servicefolk

Här är klickbara länkar till Google Maps för körinstruktion.

Från Arena Hagmyren till Serviceplats Bergsjö: <https://maps.app.goo.gl/DBToSYCpaxJ4YZLk8>

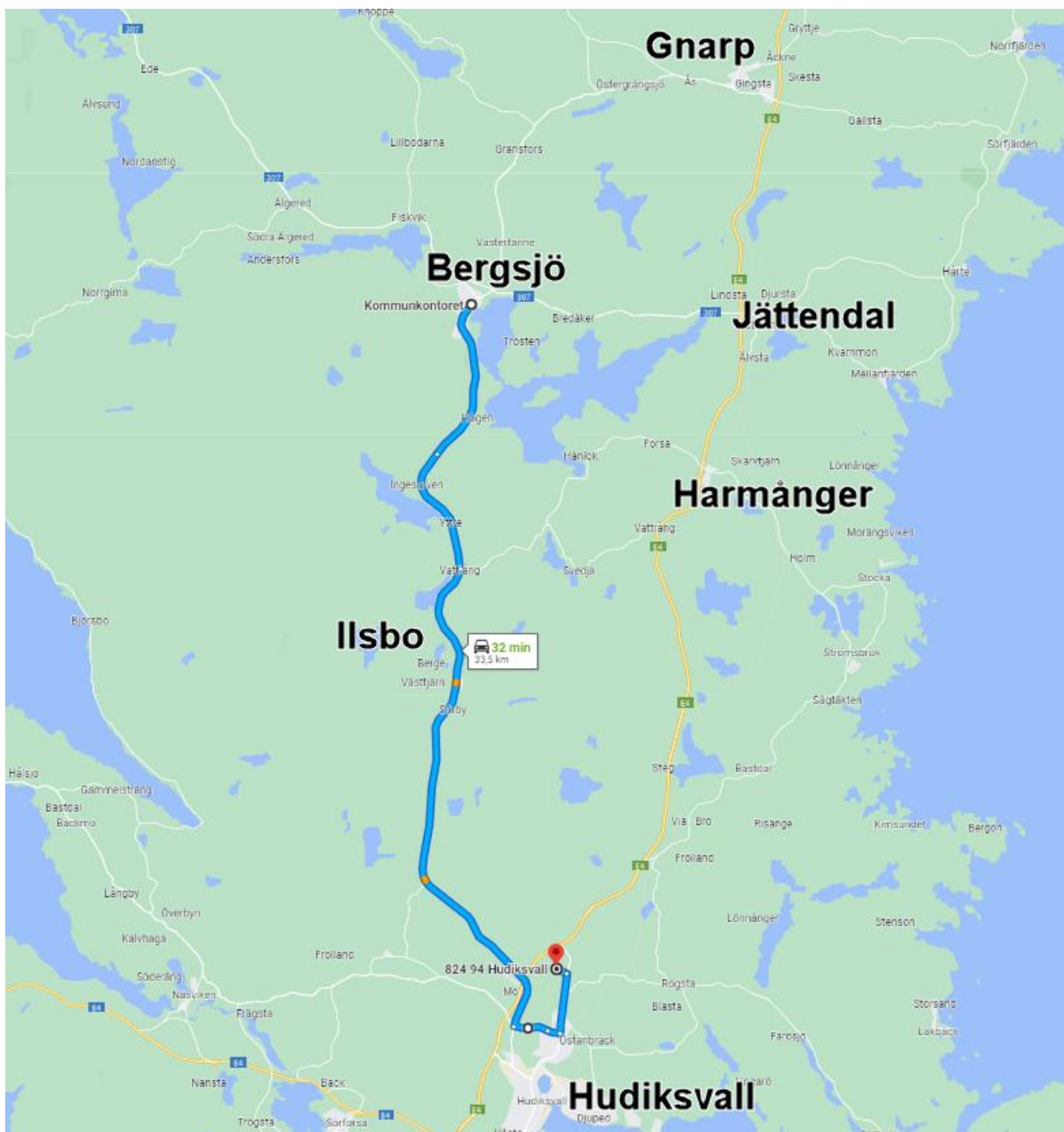
Från Serviceplats 1 Bergsjö till Serviceplats 2 Gnarp: <https://maps.app.goo.gl/5t7bnTVm9YJ1PFfe78>

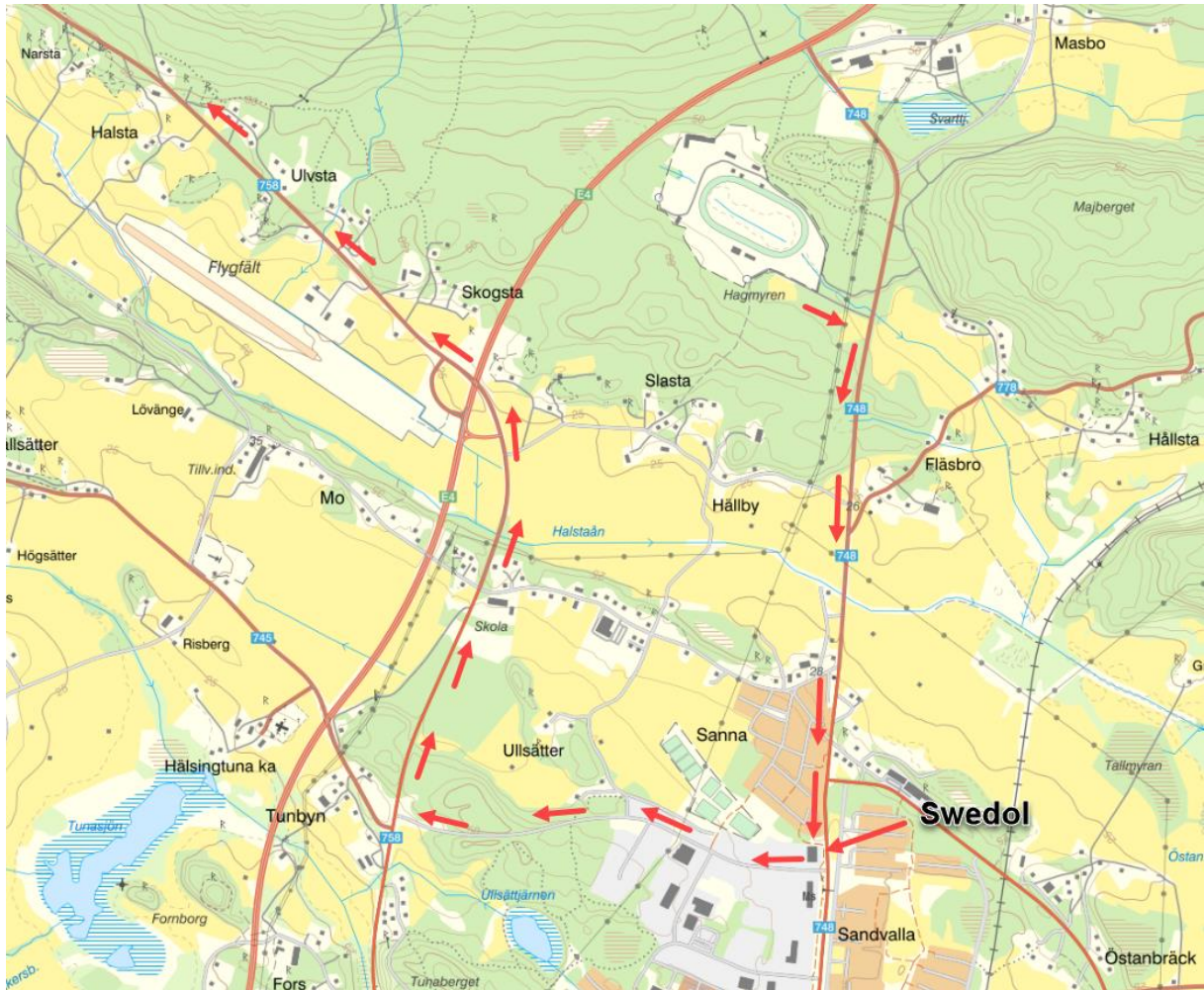
Från Serviceplats 2 Gnarp till Serviceplats 3 Hassela: <https://maps.app.goo.gl/7TXBThcCUd5T87399>

Från serviceplats 3 Hassela till Arena Hagmyren: <https://maps.app.goo.gl/gbWen26TQarmB9dv6>

Här följer körinstruktion enligt Google Maps via pappersform:

1. Från Arena Hagmyren till Serviceplats Bergsjö – beräknad tid 32 minuter.





Hagmyrens Travbana
 HAGMYREN 11, 824 94 Hudiksvall

↑ Kör ut från Arena Hagmyren
 _____ 59 sek (450 m)

Fortsätt till Hudiksvall
 _____ 2 min (2,1 km)

↪ 2. Sväng höger
 _____ 1,1 km

↑ 3. Fortsätt in på Sannavägen
 _____ 1,0 km

Fortsätt mot Bergsjövägen
 _____ 2 min (1,7 km)

↪ 4. Sväng höger till Ullsättersvägen
 _____ 450 m

↑ 5. Fortsätt rakt fram
 _____ 1,2 km

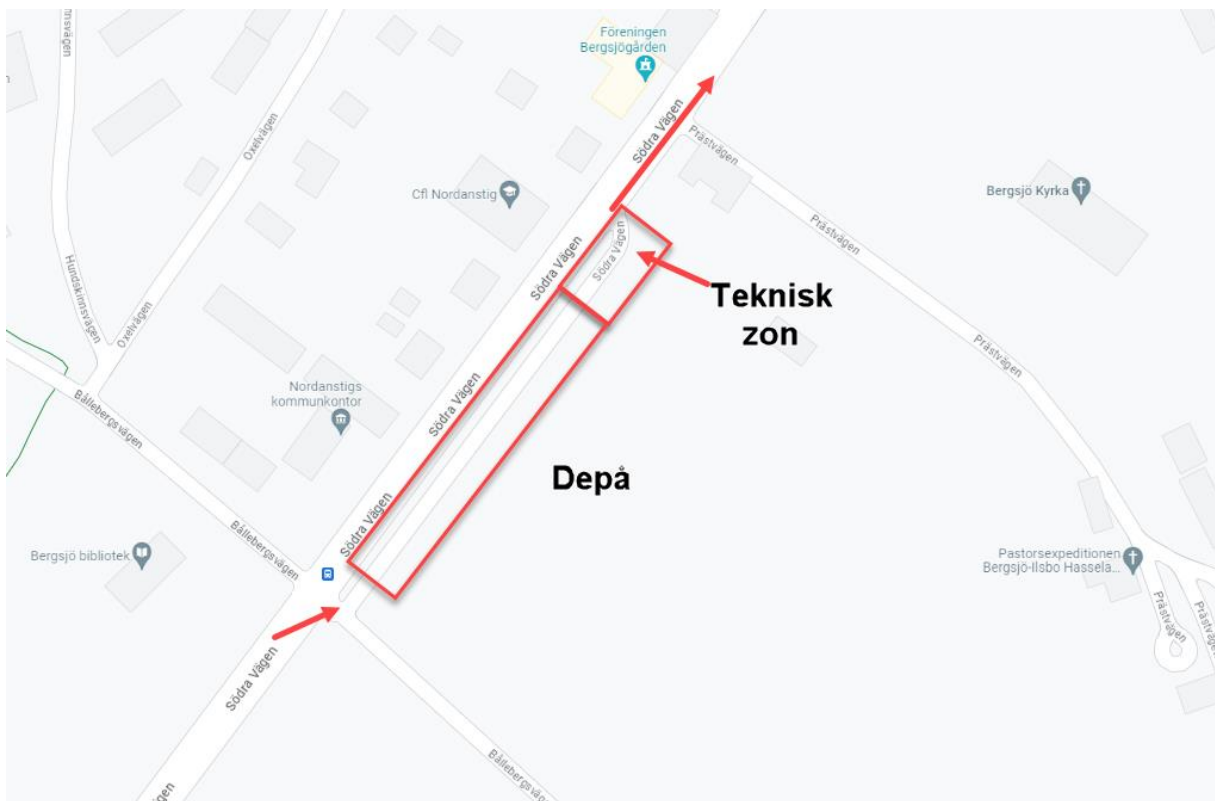
Fortsätt på Bergsjövägen till Bergsjö
 _____ 24 min (29,2 km)

Sväng direkt höger efter Swedol butiken!

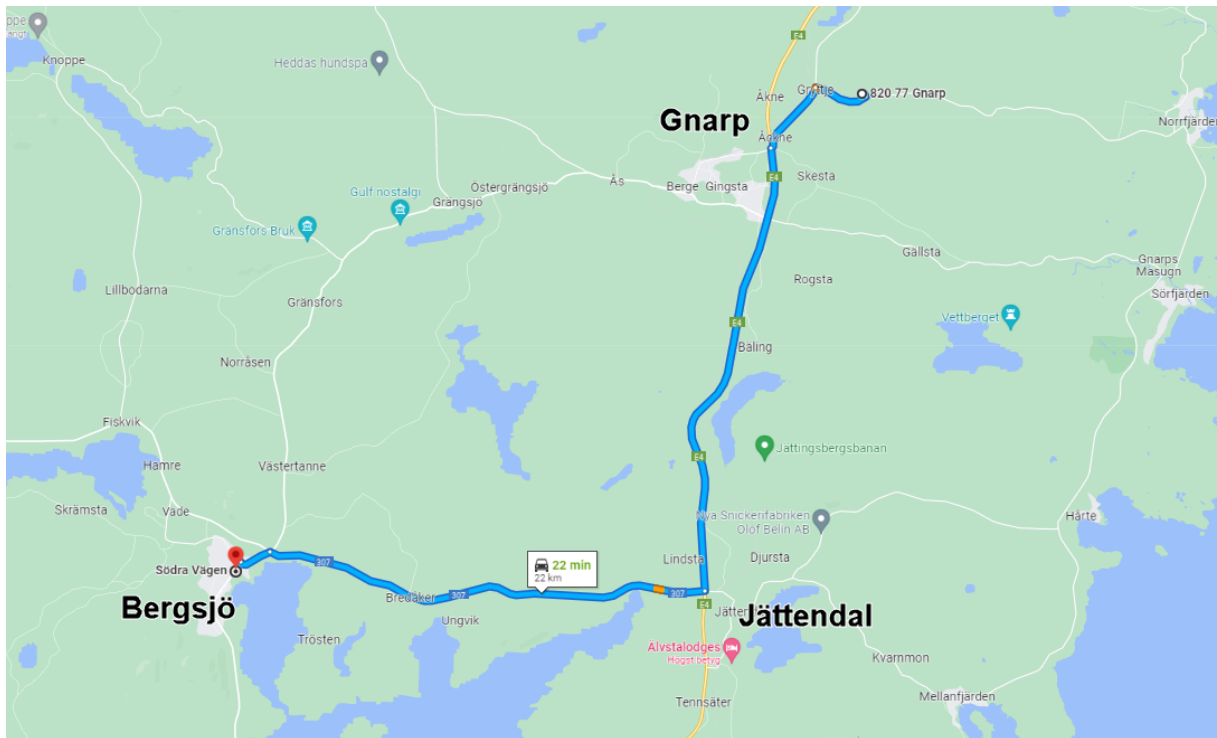
- 6. Sväng höger till Bergsjövägen
_____ 20,3 km
- ↑ 7. Fortsätt in på Bergsjövägen
_____ 5,2 km **Kör igenom Ilsbo!**
- ↑ 8. Fortsätt in på Södra Vägen
_____ 3,7 km

Kör mot Södra Vägen

- _____ 19 sek (57 m)
- 9. Sväng höger till Bållebergsvägen
_____ 13 m **Sväng höger före busshållplatsen!**
- ← 10. Sväng vänster till Södra Vägen
_____ 44 m **Se pilning!**



2. Från Serviceplats 1 Bergsjö till Serviceplats 2 Gnarp – beräknad tid 22 minuter.



↑ 1. Kör nordost på Södra Vägen
_____ 17 sek (140 m)

Kör längs Bergsjövägen/väg 307 och E4

_____ 20 min (21,9 km)

↷ 2. Sväng höger för att fortsätta på Södra Vägen
_____ 160 m

↷ 3. Sväng höger till Bergevägen
_____ 650 m

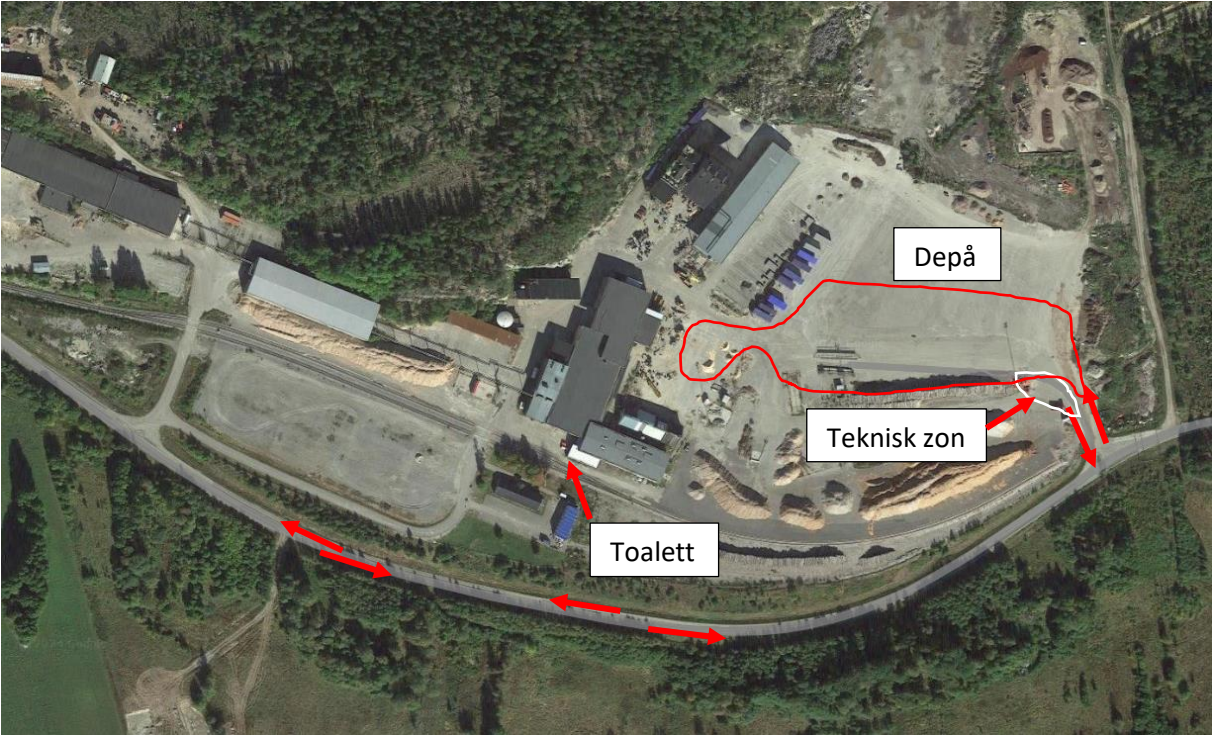
↷ 4. Sväng höger till Bergsjövägen/väg 307
_____ 9,1 km

↶ 5. Sväng vänster till E4 (skyltar mot Sundsvall)
_____ 9,3 km

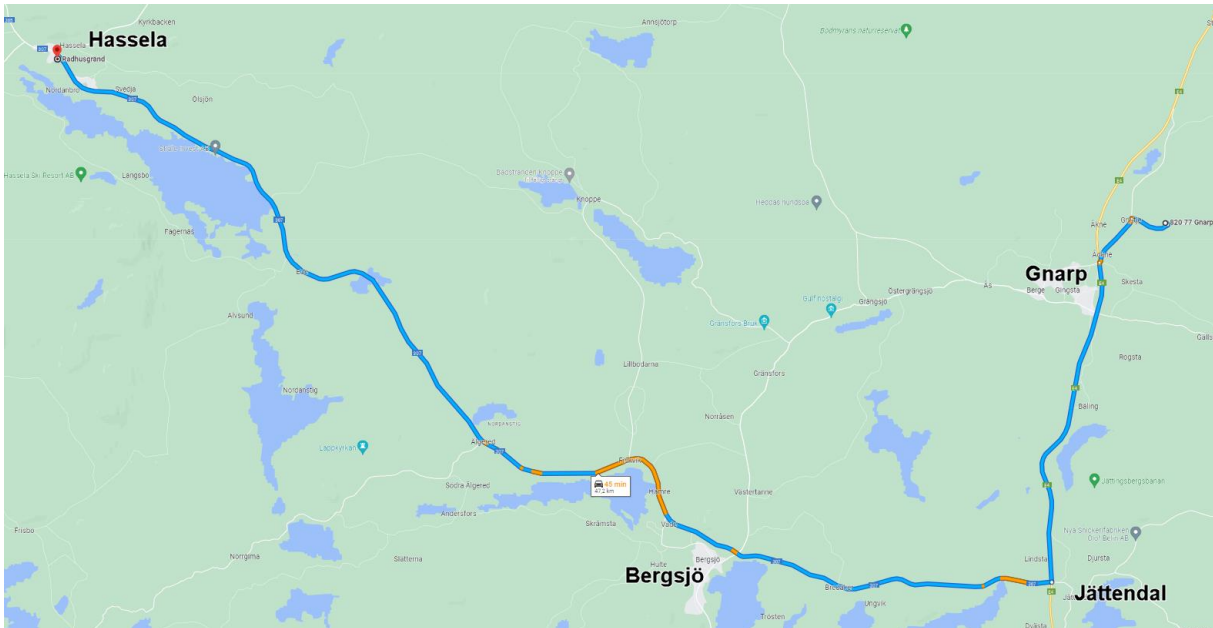
↷ 6. Sväng höger vid Stationsvägen
_____ 1,6 km

↷ 7. Sväng höger
_____ 1,1 km

↶ 8. Sväng vänster
i Destinationen kommer att vara på höger sida
_____ 36 sek (87 m)

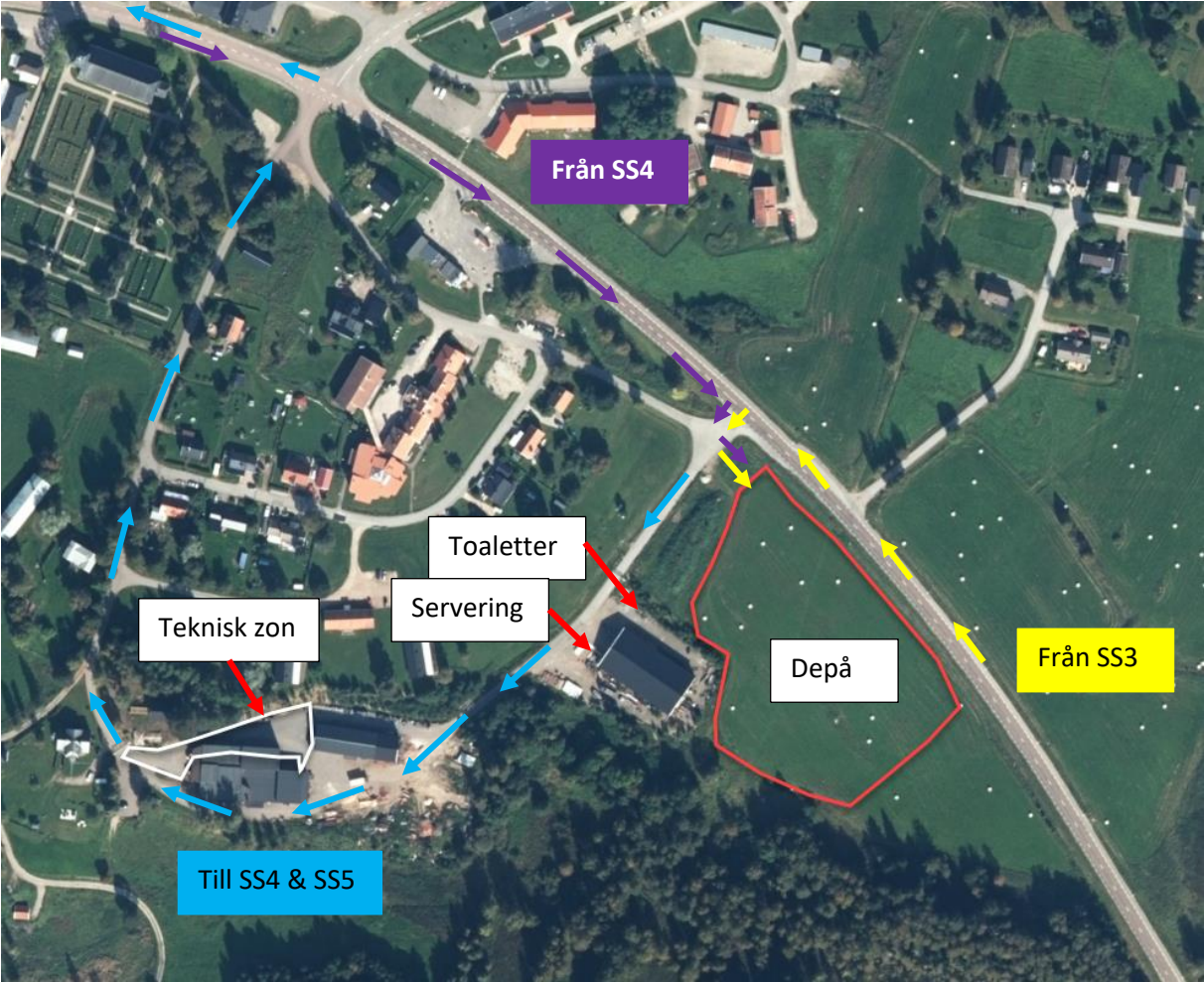


3. Från Serviceplats 2 Gnarp till Serviceplats 3 Hassela – beräknad tid 45 minuter.

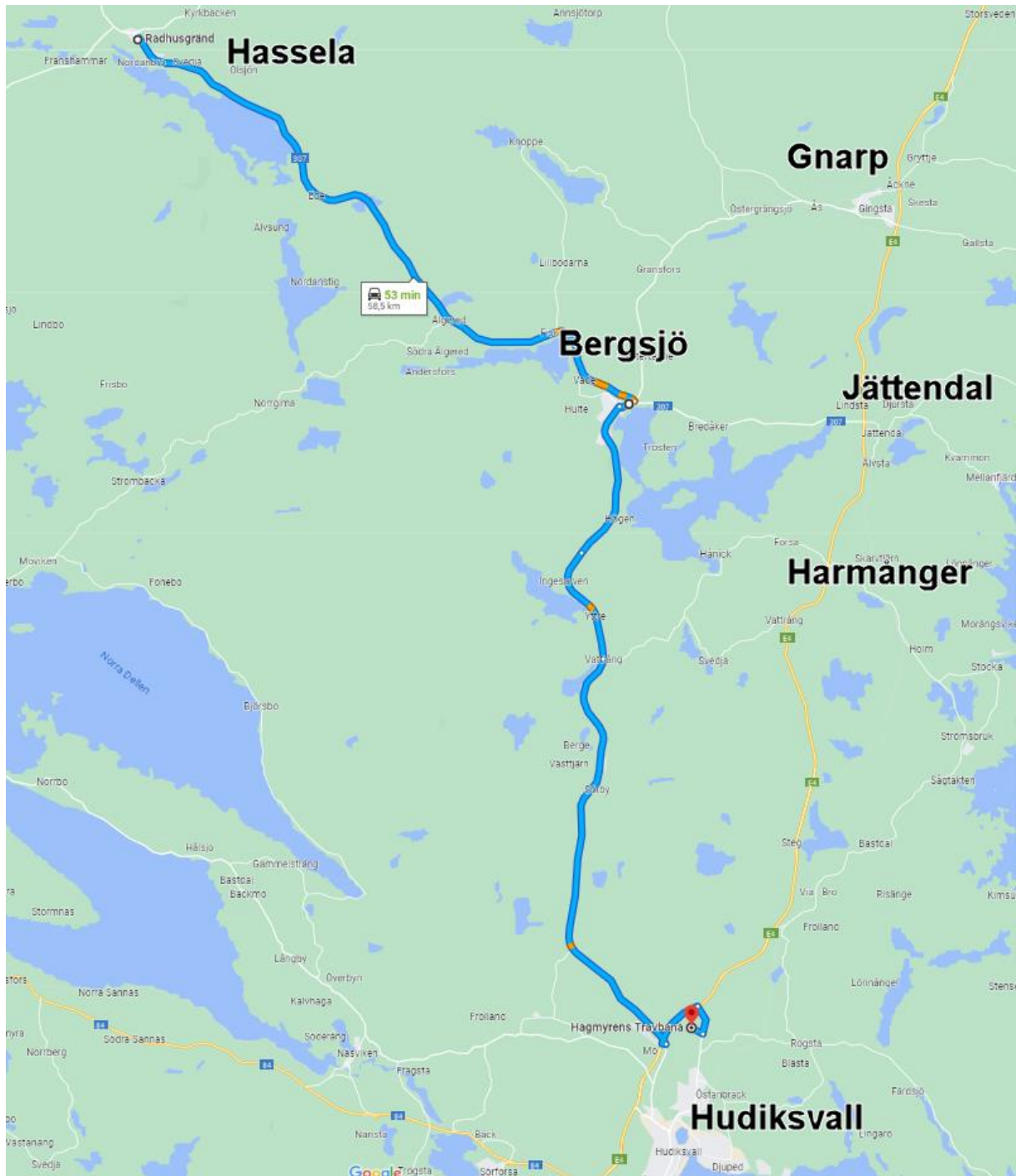


- ↑ 1. Kör ut ifrån depån – samma väg du kom in!
_____ 87 m
- ↘ 2. Sväng höger
_____ 1,1 km
- ↙ 3. Sväng vänster
_____ 1,6 km
- ↙ 4. Sväng vänster till E4 (skyltar mot Hudiksvall)
_____ 9,3 km
- ↘ 5. Sväng höger till Bergsjövägen/väg 307 (skyltar mot Hassela/Bergsjö)
📍 Fortsätt att följa väg 307
_____ 35,1 km
- ↙ 6. Sväng vänster till Radhusgränd
_____ 75 m

Radhusgränd
820 78 Hassela



4. Från serviceplats 3 Hassela till Arena Hagmyren – beräknad tid 53 minuter.



- ↑ 1. Kör ut ifrån depån – samma väg du kom in!
_____ 13 sek (75 m)

Fortsätt på väg 307 mot målet

_____ 47 min (58,0 km)

- ↗ 2. Sväng höger till Bergsjövägen/väg 307
📍 Fortsätt att följa väg 307
_____ 26,0 km

- ↗ 3. Sväng höger till Bergevägen
_____ 650 m

- ↶ 4. Sväng vänster till Södra Vägen
_____ 6,3 km



- ↑ 5. Fortsätt in på Bergsjövägen
4,7 km
- ↑ 6. Fortsätt in på Bergsjövägen
17,0 km
- ↗ 7. Sväng höger för att köra in på E4 mot Sundsvall
2,2 km
- ↘ 8. Sväng höger (skyltar mot 33 Holick/3 Hudiksvall
N/25 Hornslandet)
1,2 km

- ↘ 9. Sväng höger

i Destinationen kommer att vara på höger sida
1 min (450 m)

Hagmyrens Travbana
HAGMYREN 11, 824 94 Hudiksvall

