

TRAMO CRONOMETRADO:	CONCELLO DE TOURO
LONGITUD EN KM :	11,500 KM

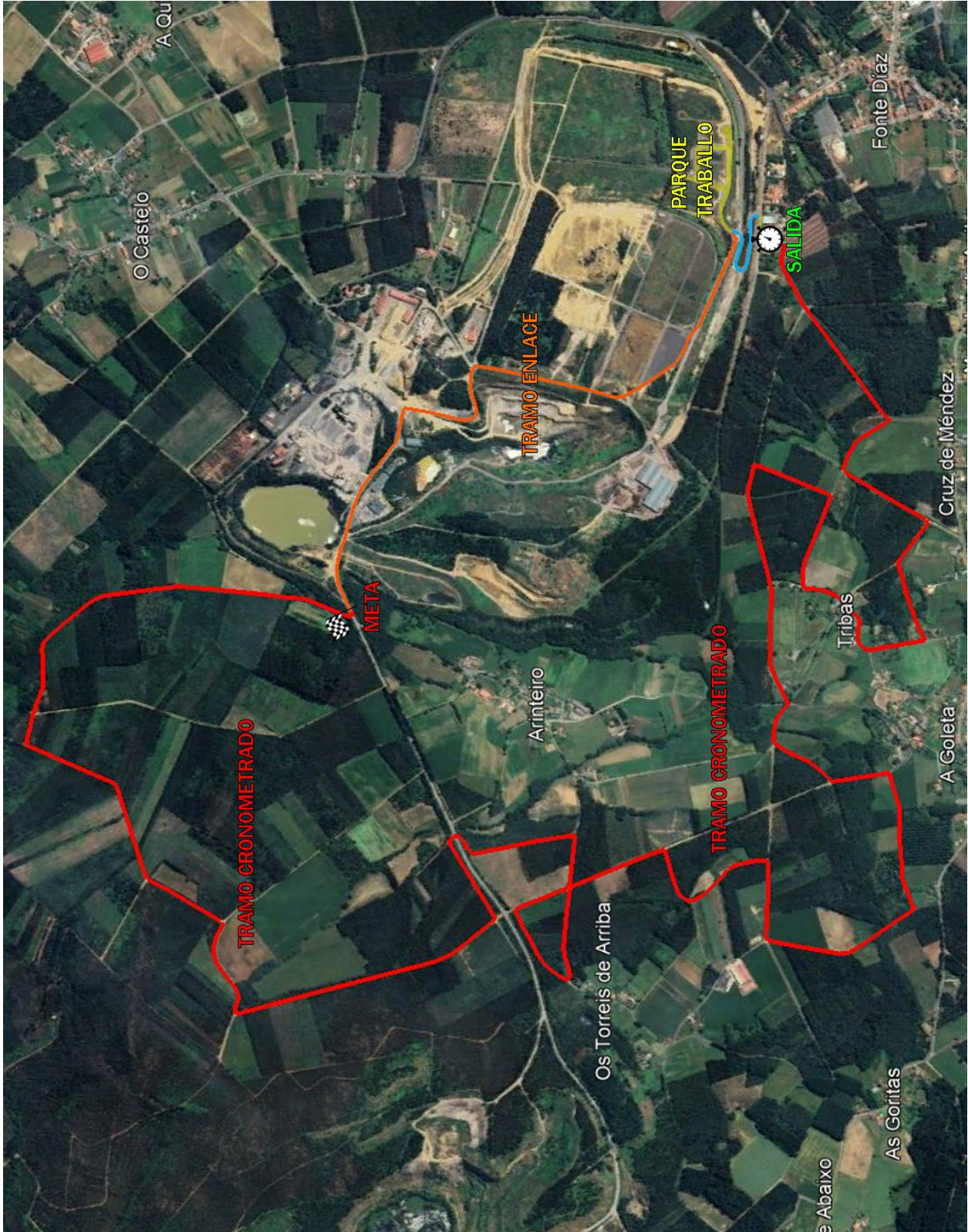
DIRECTOR DE CARRERA EN SAIDA:	D. José Ramón González Villar
DIRECTOR DE CARRERA EN TRAMO	D. Fernando Rico Rodriguez
RESPONSABLE DE SEGURIDAD :	D. Jose Carlos Vázquez Santiso

ROADBOOK

IX RALLYMIX CONCELLO DE TOURO

1 E 2 DE MAIO

MAPA XERAL DO PERCORRIDO



MAPA DETALLE ENLACES



PUNTO MEDICION	CAMINO TIERRA	CTRA. ASFALTO	SENTIDO CIRCULACION	NO SEGUIR	SALIDA-META

MAPA DETALLE VERIFICACIÓNS E RECOLLIDA DE DOCUMENTACIÓN



Google Earth

PUNTO MEDICION	CAMINO TIERRA	CTRA. ASFALTO	SENTIDO CIRCULACION	NO SEGUIR	SALIDA-META

PROGRAMA HORARIO

DATA	HORARIO	PROGRAMA	LUGAR
02/03/2026	10:00	Apertura de inscricións (pilotos inscritos Campionato Galego)	Plataforma PODIUM
06/03/2026	10:00	Apertura de inscricións (resto de pilotos).	
24/04/2026	12:00	Peche de inscricións	
29/04/2026	18:00	Publicación lista de inscritos	Taboleiro Virtual
Venres 01/05/2026	16:00 a 20:00	Entrega documentación e GPS	Casa da Cultura
	16:30 a 20:30	Verificacións Técnicas	Casa da Cultura
	17:30 a 19:15	Recoñecementos. IMPORTANTE: para poder recoñecer o treito teranse que ter pasadas as Verificacións administrativas ANTES	Tramo cronometrado
Sábado 02/05/2026	08:00	Publicación lista vehículos autorizados a tomar a saída	Taboleiro Virtual
	08:30	Breakfing no parque de traballo	Parque de Traballo
	08:55	Hora límite presentación vehículos no parque de saída	Tramo cronometrado
	09:00	Saída 1º participante 1ª pasada	Tramo cronometrado
	A continuación	Saída 1º participante 2ª pasada	Tramo cronometrado
	A continuación	Saída 1º participante 3ª pasada	Tramo cronometrado
	A continuación	Saída 1º participante 4ª pasada	Tramo cronometrado
	21:30	Publicación de resultados	Taboleiro Virtual
	22:00	Entrega de premios e trofeos	Casa da Cultura



SALIDA



META



PRESALIDA



PUNTO RADIO



COMISARIO



GRÚA



AMBULANCIA



BOMBEROS



EXTINTOR



VEHÍCULO R



FOTOCELULAS



MEDICO



LÍMITE VELOCIDAD



STOP



CASA



NAVE INDUSTRIAL



ÁRBOLES



PISTAS TENIS



POSTE



BOLO



RUEDA



VALLAS

ROAD BOOK

IX RALLY MIX CONCELLO DE TOURO

P. KM.	FOTO TERRESTRE DE TRAMO	INFORMACION	
DISTANCIA TC. 11,500	SIMULACION DE LA DIRECCION A SEGUIR		
P.KM. TRAMO		42°52'20.2"N	8°18'43.3"O
PARQUE TRABAJO			
K.M. A SALIDA 0,480		<p>TOMAMOS LA ROTONDA POR LA IZQUIERDA Y CONTINUAMOS RECTO.</p> <p>IVELOCIDAD MÁX 30 KMH CONTROLADA POR GPS!</p>	
K.M. PARCIAL 0,000			
P.KM. TRAMO		42°52'18.5"N	8°18'45.7"O
0,050			
K.M. A SALIDA 0,430		<p>GIRAMOS A LA DERECHA ATRAVESANDO LAS RUEDAS PARA CONTINUAR POR UNA PISTA DE TIERRA.</p> <p>IVELOCIDAD MÁX 30 KMH CONTROLADA POR GPS!</p>	
K.M. PARCIAL 0,050			
P.KM. TRAMO		42°52'18.9"N	8°18'49.7"O
0,150			
K.M. A SALIDA 0,330		<p>GIRAMOS A LA IZQUIERDA DEJANDO UNA PISTA A LA MANO DERECHA.</p> <p>IVELOCIDAD MÁX 30 KMH CONTROLADA POR GPS!</p>	
K.M. PARCIAL 0,100			
P.KM. TRAMO		42°52'17.6"N	8°18'42.5"O
0,350			
K.M. A SALIDA 0,130		<p>CONTINUAMOS POR LA DERECHA DEJANDO DOS PISTAS A LA IZQUIERDA.</p> <p>IVELOCIDAD MÁX 30 KMH CONTROLADA POR GPS!</p>	
K.M. PARCIAL 0,200			
P.KM. TRAMO		42°52'16.5"N	8°18'42.5"O
PRESALIDA			
K.M. A SALIDA 0,100		<p>PRESALIDA</p> <p>GIRAMOS A LA IZQUIERDA AL FINAL DE LAS PISTAS DE TENIS PARA ENTRAR A LA SALIDA.</p> <p>IVELOCIDAD MÁX 30 KMH CONTROLADA POR GPS!</p>	
K.M. PARCIAL 0,030			

PUNTO MEDICION

CAMINO TIERRA

CTRA. ASFALTO

SENTIDO CIRCULACION

NO SEGUIR

SALIDA-META

ROAD BOOK

IX RALLY MIX CONCELLO DE TOURO

P. KM.	FOTO TERRESTRE DE TRAMO	INFORMACION	
DISTANCIA TC. 11,500	SIMULACION DE LA DIRECCION A SEGUIR		
P.KM. TRAMO		42°52'15.4"N	8°18'45.8"O
SALIDA			<p>SALIDA EN FRENTE A LA PUERTA DE LA CASA DE LA CULTURA DE TOURO</p>
K.M. A META 11,500		ASFALTO	
K.M. PARCIAL 0,000		6	
P.KM. TRAMO		42°52'14.0"N	
0,050			<p>EN EL CRUCE DE ASFALTO GIRAMOS A LA DERECHA</p>
K.M. A META 11,450			
K.M. PARCIAL 0,050		7	
P.KM. TRAMO		42°52'12.0"N	
0,260			<p>CONTINUAMOS RECTO EN LA INTERSECCIÓN</p>
K.M. A META 11,240			
K.M. PARCIAL 0,210		8	
P.KM. TRAMO		42°52'3.3"N	
0,720			<p>NOS DESVIAMOS POR LA CARRETERA DE LA DERECHA</p>
K.M. A META 10,780			
K.M. PARCIAL 0,460		9	
P.KM. TRAMO		42°52'7.9"N	
0,960			<p>GIRAMOS A LA IZQUIERDA PARA TOMAR LA PISTA DE TIERRA</p>
K.M. A META 10,540			
K.M. PARCIAL 0,240		10	
		CAMBIO DE ASFALTO A TIERRA	

PUNTO MEDICION

CAMINO TIERRA

CTRA. ASFALTO

SENTIDO CIRCULACION

NO SEGUIR

SALIDA-META

ROAD BOOK

IX RALLY MIX CONCELLO DE TOURO

P. KM.	FOTO TERRESTRE DE TRAMO	INFORMACION	
DISTANCIA TC. 11,500	SIMULACION DE LA DIRECCION A SEGUIR		
P.KM. TRAMO 1,270		42°51'59.2"N	8°19'25.9"O
K.M. A META 10,230			
K.M. PARCIAL 0,310			
P.KM. TRAMO 1,430		42°52'2.4"N	8°19'31.7"O
K.M. A META 10,070			
K.M. PARCIAL 0,160			
P.KM. TRAMO 1,700		42°51'59.6"N	8°19'42.9"O
K.M. A META 9,800			
K.M. PARCIAL 0,270			
CAMBIO DE TIERRA A ASFALTO			
P.KM. TRAMO 1,880		42°52'5.4"N	8°19'44.4"O
K.M. A META 9,620			
K.M. PARCIAL 0,180			
P.KM. TRAMO 2,060		42°52'7.8"N	8°19'38.8"O
K.M. A META 9,440			
K.M. PARCIAL 0,180			

ROAD BOOK

IX RALLY MIX CONCELLO DE TOURO

P. KM.	FOTO TERRESTRE DE TRAMO	INFORMACION	
DISTANCIA TC. 11,500	SIMULACION DE LA DIRECCION A SEGUIR		
P.KM. TRAMO 2,090		42°52'8.2"N	8°19'37.4"O
K.M. A META 9,410			
K.M. PARCIAL 0,030			
11		CONTINUAMOS POR LA IZQUIERDA	
P.KM. TRAMO 2,230		42°52'12.1"N	8°19'35.4"O
K.M. A META 9,270			
K.M. PARCIAL 0,140			
12		EN EL CRUCE, CONTINUAMOS RECTO	
P.KM. TRAMO 2,550		42°52'9.4"N	8°19'22.1"O
K.M. A META 8,950			
K.M. PARCIAL 0,320			
13		EN EL CRUCE, GIRAMOS A LA IZQUIERDA POR UNA PISTA DE TIERRA	
		CAMBIO DE ASFALTO A TIERRA	
P.KM. TRAMO 2,810		42°52'17.3"N	8°19'17.7"O
K.M. A META 8,690			
K.M. PARCIAL 0,260			
14		EN EL CRUCE, GIRAMOS DE NUEVO A LA IZQUIERDA	
P.KM. TRAMO 3,230		42°52'15.7"N	8°19'35.2"O
K.M. A META 8,270			
K.M. PARCIAL 0,420			
15		CONTINUAMOS RECTO EN LA INTERSECCIÓN. ATENCIÓN BOTE!!	

ROAD BOOK

IX RALLY MIX CONCELLO DE TOURO

P. KM.		FOTO TERRESTRE DE TRAMO	INFORMACION	
DISTANCIA TC. 11,500		SIMULACION DE LA DIRECCION A SEGUIR		
P.KM. TRAMO			42°52'13.9"N	8°19'51.8"O
3,620				
K.M. A META 7,880			<p>EN EL CRUCE DE ASFALTO CONTINUAMOS RECTO DEJANDO DOS DESVÍOS A LA IZQUIERDA Y UNO A LA DERECHA. ATENCIÓN STOP!!</p> <p>(VÍA DE EVACUACIÓN)</p>	
K.M. PARCIAL 0,390	16		<p>CRUZAR CARRETERA ASFALTADA VÍA DE EVACUACIÓN</p>	
P.KM. TRAMO			42°52'15.4"N	8°19'57.7"O
3,760				
K.M. A META 7,740			<p>TOMAMOS EL DESVÍO DE LA IZQUIERDA.</p>	
K.M. PARCIAL 0,140	17			
P.KM. TRAMO			42°52'9.3"N	8°20'3.3"O
3,990				
K.M. A META 7,510			<p>EN EL CRUCE DE CUATRO CAMINOS CONTINUAMOS POR LA IZQUIERDA PARA SEGUIR POR UNA PISTA ASFALTADA</p>	
K.M. PARCIAL 0,230	18		<p>CAMBIO DE TIERRA A ASFALTO</p>	
P.KM. TRAMO			42°52'3.4"N	8°20'2.1"O
4,180				
K.M. A META 7,320			<p>TOMAMOS EL DESVÍO DE LA DERECHA PARA CONTINUAR POR UNA PISTA DE TIERRA.</p>	
K.M. PARCIAL 0,190	19		<p>CAMBIO DE ASFALTO A TIERRA</p>	
P.KM. TRAMO			42°52'0.9"N	8°20'21.5"O
4,630				
K.M. A META 6,870			<p>EN EL CRUCE GIRAMOS A LA DERECHA.</p>	
K.M. PARCIAL 0,450	20			

ROAD BOOK

IX RALLY MIX CONCELLO DE TOURO

P. KM.	FOTO TERRESTRE DE TRAMO	INFORMACION	
DISTANCIA TC. 11,500	SIMULACION DE LA DIRECCION A SEGUIR		
P.KM. TRAMO		42°52'16.2"N	8°20'25.9"O
5,150			
K.M. A META 6,350		<p>EN EL CRUCE DE ASFALTO GIRAMOS A LA DERECHA PARA CONTINUAR POR UNA PISTA DE TIERRA.</p> <p>(VÍA DE EVACUACIÓN)</p>	
K.M. PARCIAL 0,520			
P.KM. TRAMO		42°52'16.1"N	8°20'14.7"O
5,420			
K.M. A META 6,080		<p>TOMAMOS EL DESVÍO DE LA IZQUIERDA.</p>	
K.M. PARCIAL 0,270			
P.KM. TRAMO		42°52'24.1"N	8°20'20.1"O
5,700			
K.M. A META 5,800		<p>EN EL CRUCE CONTINUAMOS POR LA DERECHA</p>	
K.M. PARCIAL 0,280			
P.KM. TRAMO		42°52'27.0"N	8°20'12.9"O
5,910			
K.M. A META 5,590		<p>EN EL CRUCE CONTINUAMOS POR LA IZQUIERDA</p>	
K.M. PARCIAL 0,210			
P.KM. TRAMO		42°52'36.8"N	8°20'18.2"O
6,240			
K.M. A META 5,260		<p>EN EL CRUCE DE CUATRO CAMINOS GIRAREMOS A LA IZQUIERDA</p>	
K.M. PARCIAL 0,330			

ROAD BOOK

IX RALLY MIX CONCELLO DE TOURO

P. KM.	FOTO TERRESTRE DE TRAMO	INFORMACION	
DISTANCIA TC. 11,500	SIMULACION DE LA DIRECCION A SEGUIR		
P.KM. TRAMO 6,540		42°52'37.1"N	8°20'31.5"O
K.M. A META 4,960			
K.M. PARCIAL 0,300			
P.KM. TRAMO 6,840		42°52'42.6"N	8°20'21.8"O
K.M. A META 4,660			
K.M. PARCIAL 0,300			
P.KM. TRAMO 7,020		42°52'37.1"N	8°20'18.3"O
K.M. A META 4,480			
K.M. PARCIAL 0,180			
P.KM. TRAMO 7,190		42°52'36.5"N	8°20'10.9"O
K.M. A META 4,310			
K.M. PARCIAL 0,170			
P.KM. TRAMO 7,600		42°52'48.7"N	8°20'10.9"O
K.M. A META 3,900			
K.M. PARCIAL 0,410			

ROAD BOOK

IX RALLY MIX CONCELLO DE TOURO

P. KM.	FOTO TERRESTRE DE TRAMO	INFORMACION	
DISTANCIA TC. 11,500	SIMULACION DE LA DIRECCION A SEGUIR		
P.KM. TRAMO 7,910		42°52'44.9"N	8°20'22.3"O
K.M. A META 3,590			
K.M. PARCIAL 0,310			
P.KM. TRAMO 8,820		42°53'12.0"N	8°20'36.1"O
K.M. A META 2,680			
K.M. PARCIAL 0,910			
P.KM. TRAMO 9,150		42°53'13.2"N	8°20'22.9"O
K.M. A META 2,350			
K.M. PARCIAL 0,330			
P.KM. TRAMO 9,430		42°53'21.1"N	8°20'16.6"O
K.M. A META 2,070			
K.M. PARCIAL 0,280			
P.KM. TRAMO 10,070		42°53'33.6"N	8°19'57.1"O
K.M. A META 1,430			
K.M. PARCIAL 0,640			

ROAD BOOK

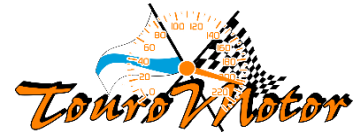
IX RALLY MIX CONCELLO DE TOURO

P. KM.	FOTO TERRESTRE DE TRAMO	INFORMACION	
DISTANCIA TC. 11,500	SIMULACION DE LA DIRECCION A SEGUIR		
P.KM. TRAMO		42°53'32.8"N	8°19'52.7"O
10,180			
K.M. A META 1,320		<p>EN EL CRUCE DE CUATRO CAMINOS CONTINUAMOS RECTO SIN DESVIARNOS (A 500m ⚡)</p>	
K.M. PARCIAL 0,110	36		
P.KM. TRAMO		42°53'4.4"N	8°19'36.2"O
11,320			
K.M. A META 0,180		<p>CONTINUAMOS RECTO SIN DESVIARNOS DEJANDO UNA PISTA A LA IZQUIERDA</p>	
K.M. PARCIAL 1,140	37		
P.KM. TRAMO		42°52'59.3"N	8°19'38.9"O
11,480			
K.M. A META 0,020		<p>EN EL CRUCE DE ASFALTO GIRAMOS A LA IZQUIERDA</p>	
K.M. PARCIAL 0,160	38	<p>CAMBIO DE TIERRA A ASFALTO</p>	
P.KM. TRAMO		42°52'59.6"N	8°19'38.1"O
META			
K.M. A META 0,000		<p>CRUZAMOS META AL PASAR EL PORTAL</p>	
K.M. PARCIAL 0,020	39		
P.KM. TRAMO		42°53'00.2"N	8°19'27.9"O
0,220			
K.M. A P. TRAB. 2,080		<p>CONTINUAMOS RECTO SIN DESVIARNOS IVELOCIDAD MÁX 50 KMH CONTROLADA POR GPS!</p>	
K.M. PARCIAL 0,220	45	<p>¡DETENER VEHÍCULO! VELOCIDAD CONTROLADA POR GPS 30KM/H</p>	

ROAD BOOK

IX RALLY MIX CONCELLO DE TOURO

P. KM.	FOTO TERRESTRE DE TRAMO	INFORMACION	
DISTANCIA TC. 11,500	SIMULACION DE LA DIRECCION A SEGUIR		
P.KM. TRAMO		42°52'59.5"N	8°19'24.4"O
0,310			
K.M. A P. TRAB. 1,990			
K.M. PARCIAL 0,090	46	<p>CONTINUAMOS RECTO SIN DESVIARNOS IVELOCIDAD MÁX 50 KMH CONTROLADA POR GPS!</p>	
P.KM. TRAMO		42°52'57.4"N	8°19'19.0"O
0,450			
K.M. A P. TRAB. 1,850			
K.M. PARCIAL 0,140	47	<p>CONTINUAMOS RECTO SIN DESVIARNOS IVELOCIDAD MÁX 50 KMH CONTROLADA POR GPS!</p>	
P.KM. TRAMO		42°52'54.0"N	8°19'9.5"O
0,700			
K.M. A P. TRAB. 1,600			
K.M. PARCIAL 0,250	48	<p>TOMAMOS EL DESVÍO DE LA DERECHA IVELOCIDAD MÁX 50 KMH CONTROLADA POR GPS!</p>	
P.KM. TRAMO		42°52'51.3"N	8°19'9.8"O
0,800			
K.M. A P. TRAB. 1,500			
K.M. PARCIAL 0,100	49	<p>CONTINUAMOS RECTO SIN DESVIARNOS IVELOCIDAD MÁX 50 KMH CONTROLADA POR GPS!</p>	
P.KM. TRAMO		42°52'46.4"N	8°19'3.4"O
1,100			
K.M. A P. TRAB. 1,200			
K.M. PARCIAL 0,300	50	<p>EN EL CRUCE DE CUATRO CAMINOS GIRAMOS A LA DERECHA IVELOCIDAD MÁX 50 KMH CONTROLADA POR GPS!</p>	



Solicitud de Ausentarse dunha manga:



MODELO DE SOLICITUDE PARA RALLYMIX

AATT.: Dirección de Carreira e dos Sres. Comisarios Deportivos da proba _____.

O Concursante (Escudería) _____ con número de licenza _____,
representando ó piloto _____ (Teléfono: _____) con
licenza _____ participante na citada proba, co dorsal número _____.

EXPÓN:

SOLICITA

RECIBIDO AS:

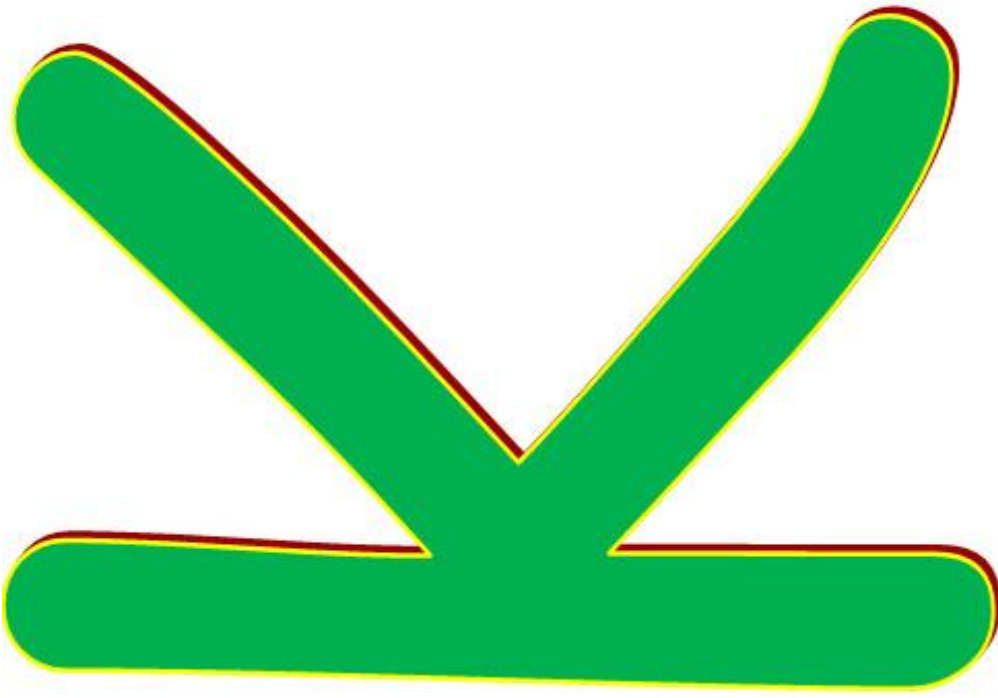
RRPP.:

Nº de Licenza:

En _____ a _____ de _____ de _____



Dirección de carrera
633 65 77 35



Dirección de carrera
633 65 77 35