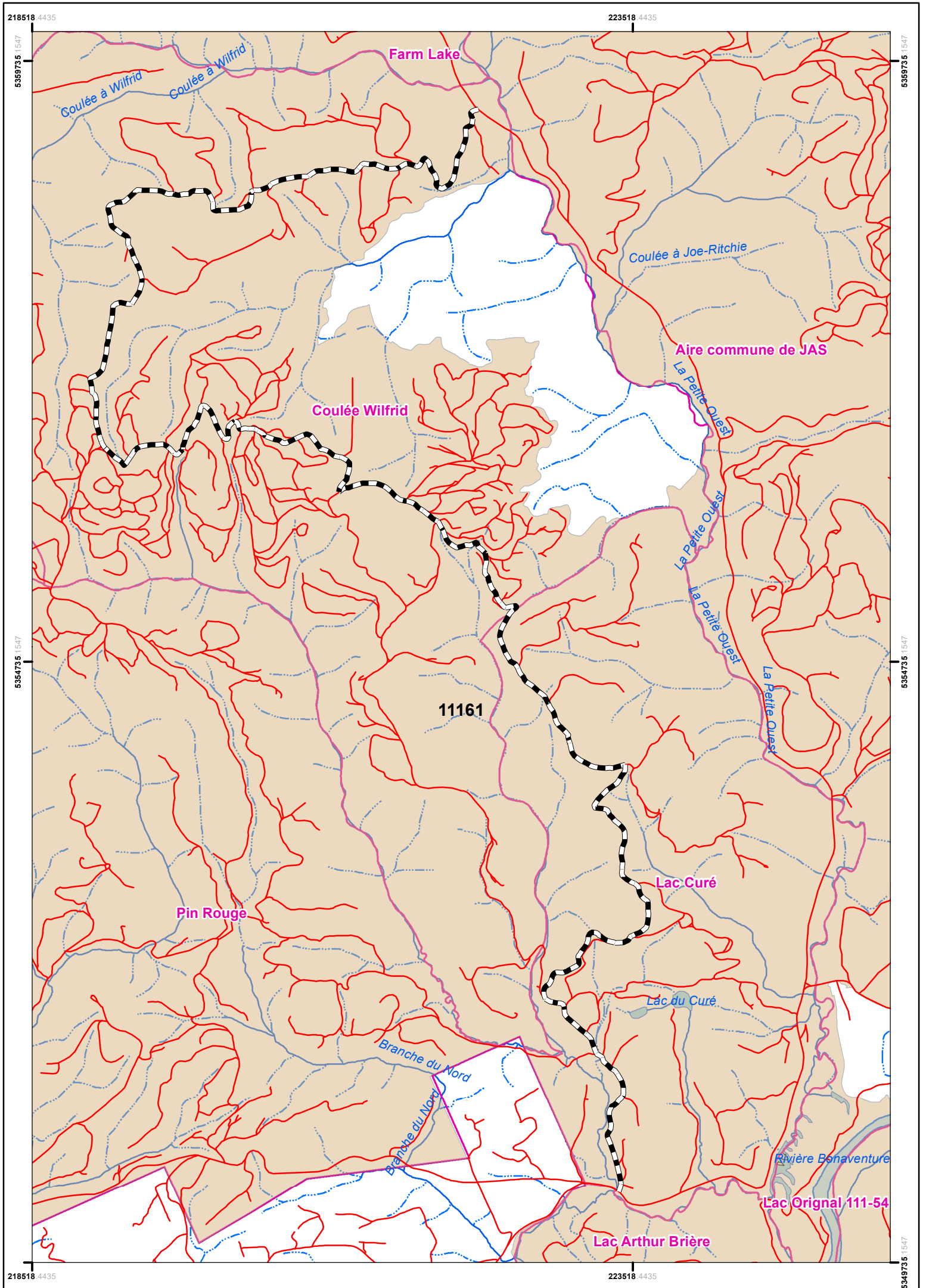

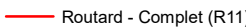


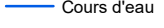
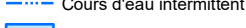
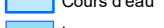
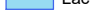


Fermeture temporaire de chemin - La Coulée

Rallye Baie-des-Chaleurs



Légende

-  La_Coulee
-  Routard - Complet (R11)
-  11161
-  Chantier
-  Cours d'eau
-  Cours d'eau intermittent
-  Cours d'eau
-  Lac

Projection cartographique

Mercator transverse modifiée (MTM), zone 5

Sources

Base de données géographiques, MRNF, 2023

Réalisation

Ministère des Ressources naturelles et des Forêts
 Direction de la gestion des forêts
 Gaspésie-Îles-de-la-Madeleine
 Unité de gestion de la Baie-des-Chaleurs (111)
 Caplan, 2023-04-13
 Note : Le présent document n'a aucune portée légale.
 © Gouvernement du Québec



1:37 500