

XXXV RAID FERRARIA 2023



21, 22 e 23 de abril de 2023

Guia da prova (Mini-Baja)

Dia 1: 21 de abril (sexta-feira)

Resumo:

- 1.º Local de Descarga
- 2.º Secretariado – Entrega de Material
- 3.º Verificações Técnicas
- 4.º Ligação Alferrarede (Quimigal) – Parque Fechado (Rossio)
- 5.º Parque Fechado (Rossio)

Dia 1: 21 de abril - ITINERÁRIO

1.º Local de Descarga:

Local:	Alferrarede (Abrantes) - Quimigal
Descrição:	Zona para estacionar os veículos no momento da chegada.
Local:	Alferrarede (Abrantes) – Parque de Estacionamento da Quimigal
Imagem do Local:	

2.º - Secretariado: 15:00h

Local:	Alferrarede (Abrantes) – Edifício Tagus Valley
Descrição:	Entrega de material a pilotos e equipas.
Imagem do local e coordenadas:	

Nota: Documentação a apresentar: Cartão de Cidadão do piloto e acompanhante; Documentação do veículo; Licença Desportiva.

3.º Verificações Técnicas: 18:00h

Local:	Alferrarede (Abrantes) - Quimigal
Descrição:	Verificações técnicas aos veículos.
Imagem do Local e coordenadas:	

4.º - Ligação Alferrarede (Quimigal) – Parque Fechado (Rossio)

Local:	Abrantes (Alferrarede) – Rossio ao Sul do Tejo
Descrição:	Percurso de ligação do local onde são realizadas as verificações administrativas e técnicas (Alferrarede) para o parque fechado (Rossio ao Sul do Tejo)
Imagem do Local e coordenadas:	

5.º - Parque Fechado

Local:	Abrantes - Rossio ao Sul do Tejo
Descrição:	Colocação dos veículos em parque fechado imediatamente após as verificações.
Imagem do Local e coordenadas:	

Dia 2: 22 de abril (sábado)

Resumo:

- | | |
|--|---|
| 1.º Parque Fechado | 5.º SS1 – Pego |
| 2.º Ligação Rossio – Estádio de Abrantes | 6.º Chegada – Ponte de Sor |
| 3.º Prólogo – Estádio de Abrantes | 7.º. Ligação Ponte de Sor - Gavião |
| 4.º Troço de Ligação Estádio Abrantes – Pego | 8.º. Parque Fechado Gavião/
Entrega de Prémios |

Dia 2: 22 de abril – ITINERÁRIO

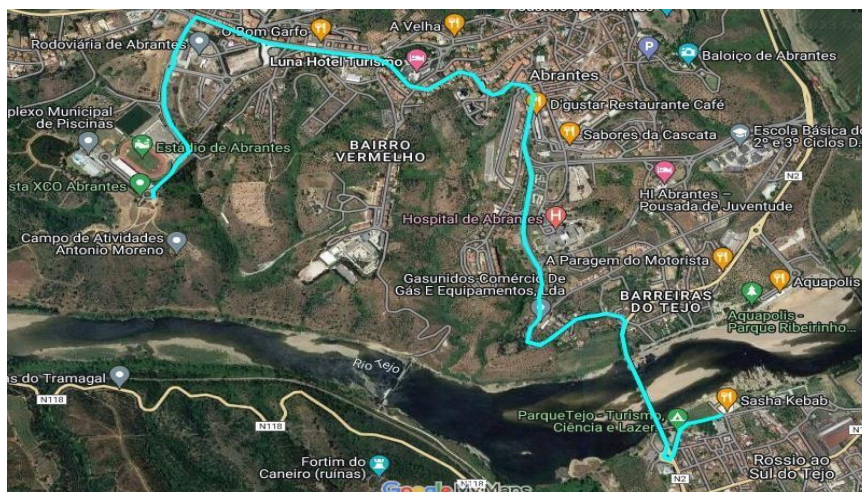
1.º Saída do Parque Fechado: 08:30h

Local:	Abrantes - Rossio ao Sul do Tejo
Descrição:	Saída do parque fechado.
Imagem do local e coordenadas:	

2.º - Troço de ligação Rossio – Estádio de Abrantes

Local:	<ul style="list-style-type: none"> ↓ Abrantes - Rossio ao Sul do Tejo ↓ Abrantes – Estádio de Abrantes
Descrição:	Percurso de ligação do parque fechado para a partida do prólogo no Estádio de Abrantes.

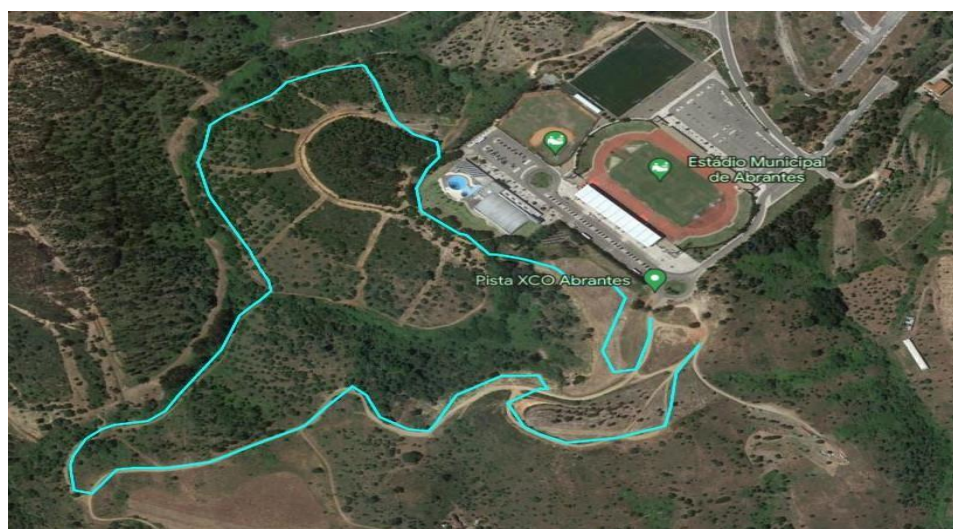
Mapa:



3.º Prólogo: 09:00h

Local:	Estádio de Abrantes
Descrição:	Ordem de partida para o prólogo.

Mapa:



4.º - Troço de Ligação Estádio Abrantes – Pego

Local:	↓ Abrantes – Estádio de Abrantes ↓ Pego
Descrição:	Percurso de ligação do prólogo para a partida do SS1 no Pego.
Mapa:	

5.º SS1 – Pego: 10:00h

Local:	Pego
Descrição:	Partida para o SS1 pela ordem de partida obtida na classificação do prólogo.
Coordenadas:	Partida: 39.46317, -8.11333
Mapa:	

6.º Chegada SS1 - Ponte de Sor

Local:	Ponte de Sor – Zona Industrial
Descrição:	Final do SS1 em Ponte de Sor
Mapa e coordenadas:	

7.º - Ligação Ponte de Sor - Gavião

Local:	Ligação Ponte de Sor - Gavião
Descrição:	Percurso de ligação do parque de assistência de Ponte de Sor para o parque fechado de Gavião.
Mapa:	

8.º - Parque Fechado/ Entrega de Prémios

Local:	Gavião – Jardim do Cruzeiro
Descrição:	Colocação do veículo em parque fechado após o SS1.
Mapa e coordenadas:	