

# Service Prästomta

Hej,  
Här är skissen över lördagens service på  
Prästomta skjutfält.

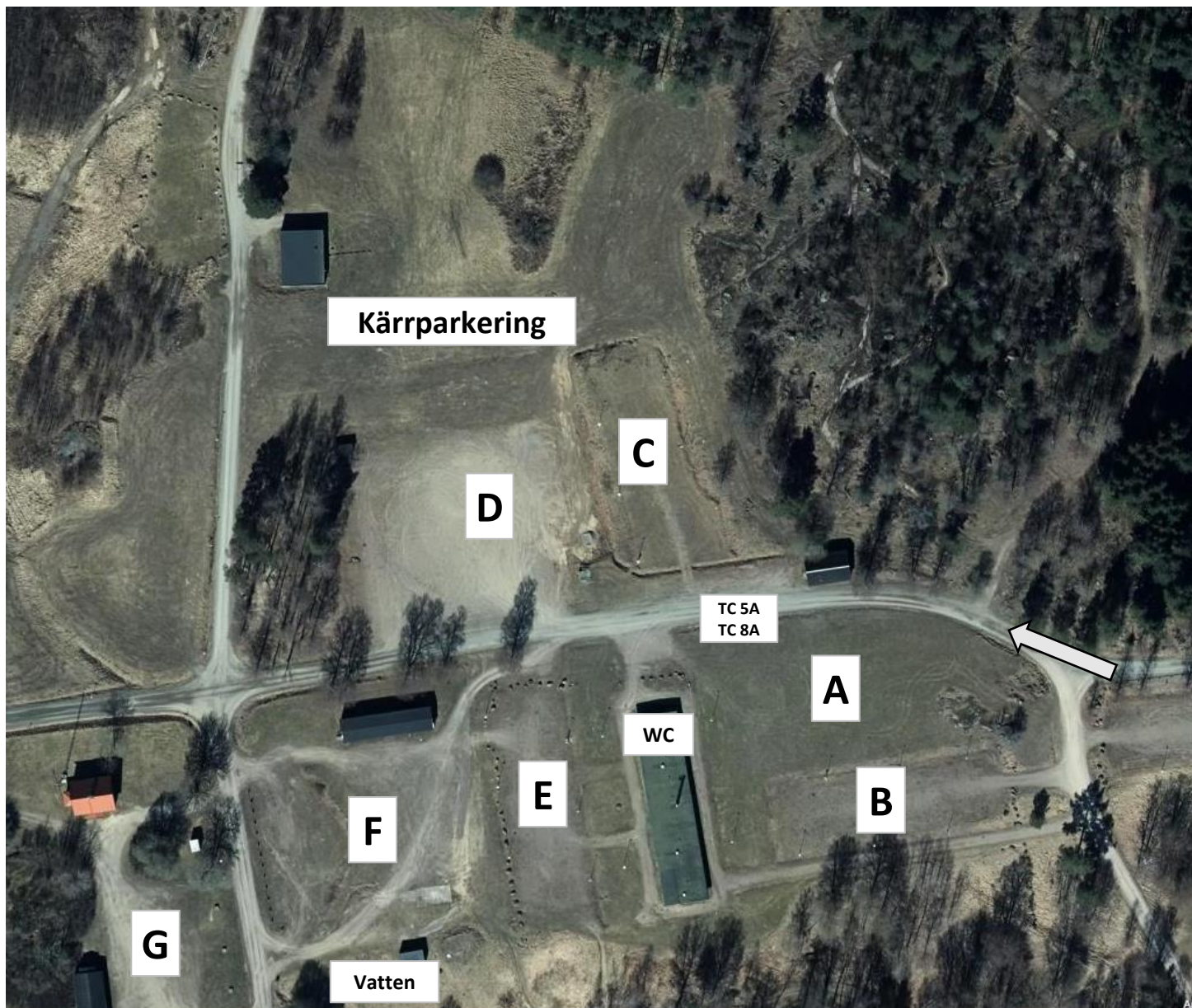
Det har inte varit lätt att få till alla  
önskemål samt förebygga eventuella  
skyfall och andra händelser som kan  
påverka vår vistelse på serviceplatsen.  
Vi har en mycket kort tid på oss att  
etablera serviceplatsen, så jag hoppas  
att ni hjälper till så mycket som möjligt  
när ni kommer dit.

Men med ett glatt hummör så är jag  
övertygad om att vi kan lösa eventuella  
utmaningar tillsammans.

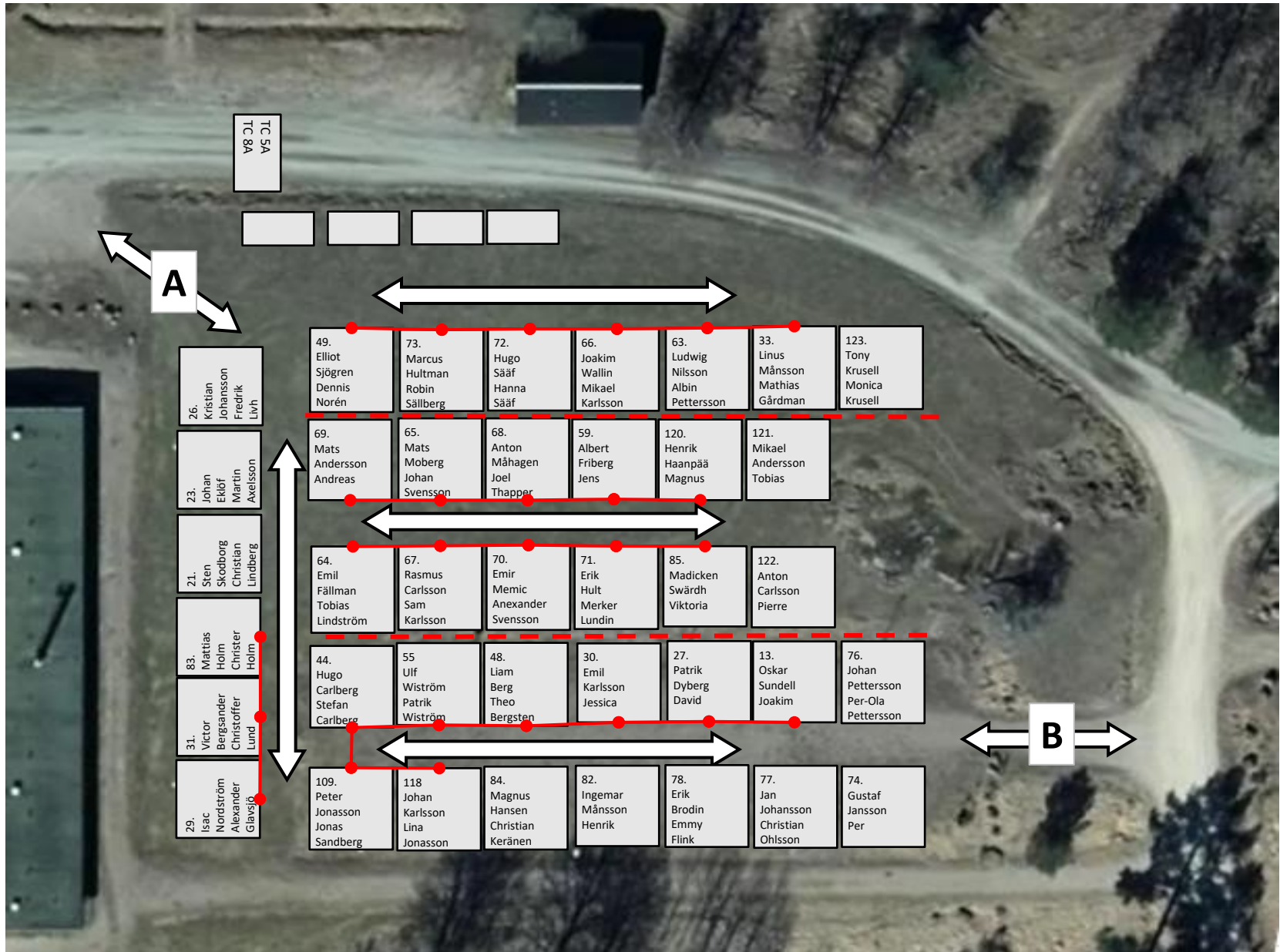
Ni kommer in till servicen vid pilen på  
bilden till höger.

De som ska till område "B" kör direkt till  
vänster i korsningen.

Kärrparkering samt område för att kyla  
bromsarna efter SS4/SS9 finns norr om  
område "D" vilket ni även kör igenom  
för att komma dit.

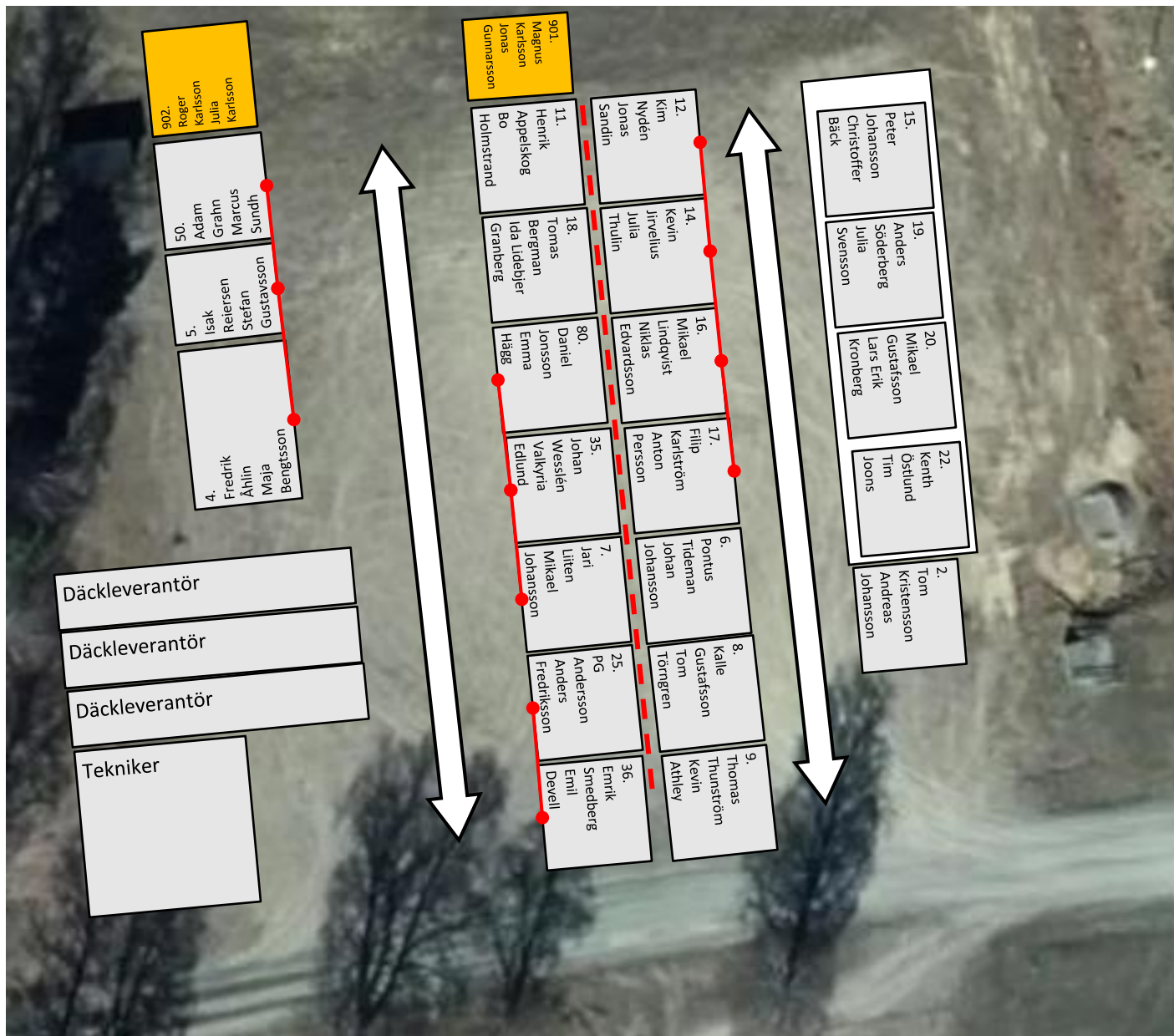


# Område A&B

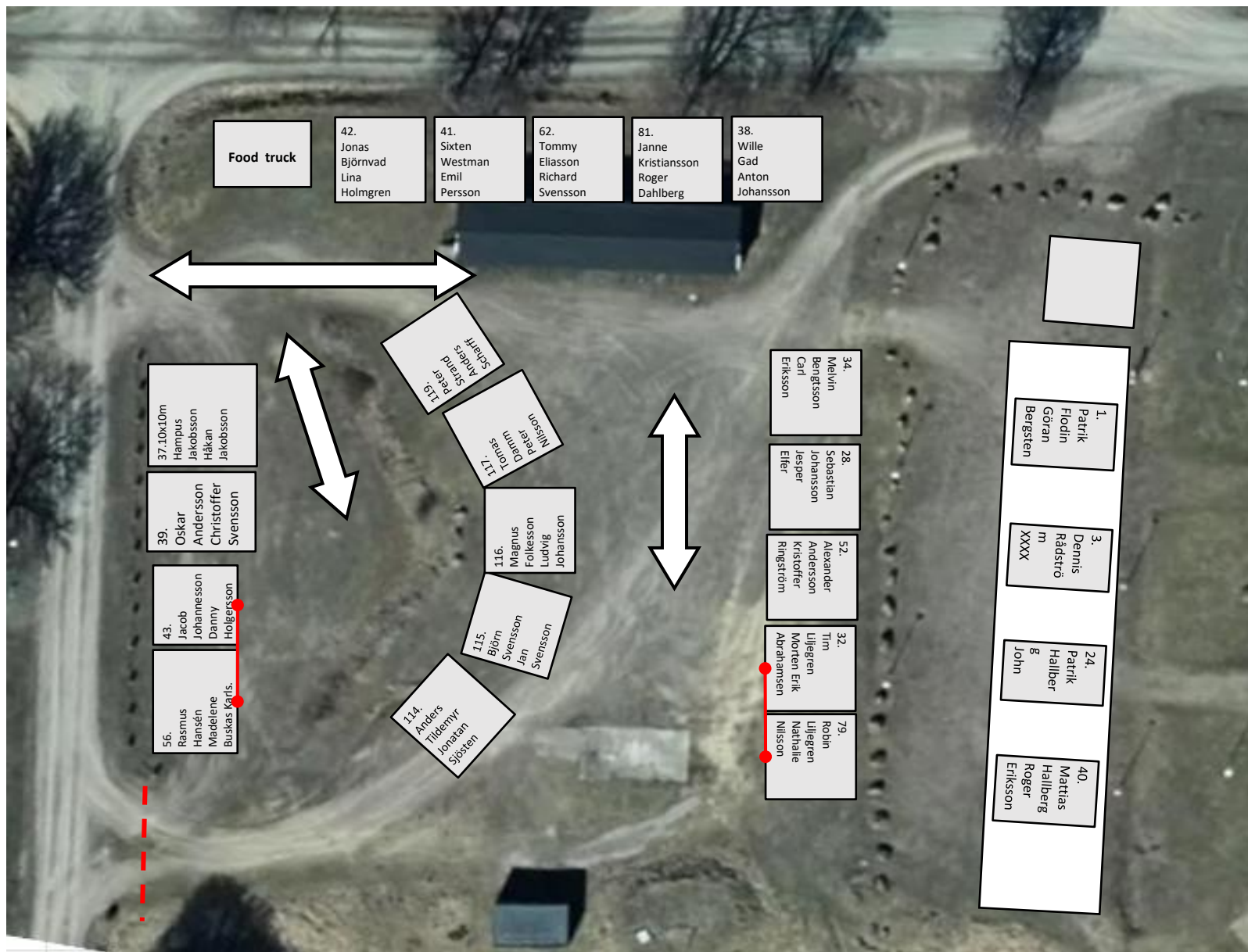




# Område D



# Område F&E



# Område G



# Område C

