

# INDICACIONES TÉCNICAS S-CER

## DEPARTAMENTO TÉCNICO

# REAL FEDERACIÓN ESPAÑOLA DE AUTOMOVILISMO

v1.0\_2026

1. Verificaciones Técnicas Previas
2. SICCOM
3. Neumáticos
4. Equipo Técnico



Para las verificaciones técnicas previas, se deberá tener en cuenta que hay que realizar las siguientes acciones:

1. Verificación Técnica de los vehículos apartado de seguridad.
2. Verificación del equipamiento de los participantes (solo si es la primera participación en el campeonato del piloto/copiloto o se dispone de nuevo equipamiento).
3. Precintaje de elementos mecánicos del vehículo y repuesto. En la asistencia de cada participante.
4. Comprobación y precintaje de válvulas Pop-off (si aplica).

## Enlaces de Interés

A continuación, encontraréis unos enlaces que os ayudarán a acometer las verificaciones:

- Guía de verificaciones [AQUÍ](#)
- Recordatorio concursantes [AQUÍ](#)



Para poder empezar a utilizar SICCOM, os remitimos una sencilla guía de ayuda con los pasos iniciales que tenéis que seguir en la plataforma web.

Enlace para registro y utilización: <https://siccom.piedrafita.com/SICCOM/>. Para que podáis ver adecuadamente vuestra zona de concursante/participante, debéis registraros con el NIF/DNI usado en Podium o en la inscripción de la siguiente forma:

1. Concursantes: NIF de la escudería.
2. Participantes: DNI personal.
3. Equipos que no sean concursantes: podrán acceder siempre que el concursante lo autorice en su zona privada en la opción autorizar.

Si no estás registrado ya, no dudes en hacerlo cuanto antes para poder gestionar tu zona privada antes del comienzo de la prueba.

### - Guía de ayuda

En la misma encontrarás toda la información para su correcta gestión.

### - Zona privada

Zona destinada a la gestión de la prueba por parte del equipo. Podréis aprovechar todas sus funcionalidades, que son:

#### 1. Dashboard

Aquí podréis ver vuestro coche y todas las áreas de control, que son las siguientes:

Equipamiento de seguridad piloto/copiloto.

- VT Previas
- Precintaje
- Pop-Off (si es aplicable)
- Neumáticos
- Pesajes

#### 2. Pasaporte Técnico

En el mismo, podréis ver si vuestro coche tiene alguna anotación que subsanar entre una prueba y otra.

### 3. Ficha seguridad piloto / Ficha seguridad copiloto

**En el siguiente vídeo podréis ver las instrucciones para la declaración del equipamiento y asignación a un certamen:**

<https://www.youtube.com/watch?v=7-2MWE0iEa0>

Os recomendamos que hagáis unas fotos de las etiquetas de homologación de vuestro equipamiento previamente para una declaración más rápida.

Solo en el caso de la 1ª participación o si cambiáis algún elemento, se deberá llevar el mismo a las Verificaciones Técnicas Previas.

En cuanto al equipamiento de lluvia, sólo se pueden usar los homologados según normas 8856-2000 y 8856-2018.

### 4. Check list

Para poder visualizar los elementos a verificar en las verificaciones previas.

### 5. Autorizaciones

Para acceso a la zona privada a terceros.



### Sistema de aviso de caducidades

Adicionalmente, la plataforma incluye un **sistema de avisos para caducidad de elementos de seguridad** con el objetivo de ayudaros a identificar cuando hay que cambiar los elementos. Se establece un aviso cuando quedan 3 meses para la caducidad del elemento, con el fin de que os podáis anticipar a su renovación.

### Soporte técnico

Para cualquier duda o necesidad de asistencia técnica, podéis contactar con el equipo de desarrollo de SICCOM en la cuenta [siccom@piedrafita.com](mailto:siccom@piedrafita.com)



Os informamos que la configuración para los vehículos y neumáticos será de tipo ASFALTO para el SCER.

El enlace para el formulario de declaración de neumáticos será obligatorio únicamente para los vehículos con limitación de neumáticos, esto es SCER (Art. 21.5.3 del RD):

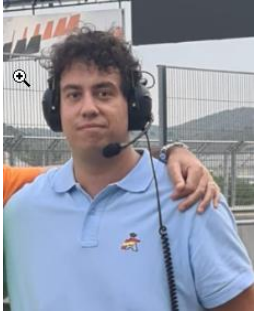
- Cat. 1 - todos
- Cat.2 - R3, R3T, Rally4/R2.

Aunque recomendamos que todos los vehículos lo envíen.

**Enlace al formulario de neumáticos:**

<https://forms.gle/7fxPFprqdcnkS9q69>





**Manuel Álvarez**  
**Delegado Técnico S-CER**



**Ángel Quintana**  
**Adjunto Delegado Técnico**  
**S-CER**



**Francisco Calvo**  
**Adjunto y Unidad Técnica**

Todos los oficiales RFEDA irán debidamente uniformados y acreditados durante toda la duración de la prueba



Real Federación Española  
de Automovilismo

Datos de contacto Departamento Técnico:

**DIRECTOR TÉCNICO**

Fernando Álvarez Aragonés

[fernando.alvarez@rfeda.es](mailto:fernando.alvarez@rfeda.es)



**INGENIERO HOMOLOGACIONES**

Héctor Atienza Díaz

[hector.atienza@rfeda.es](mailto:hector.atienza@rfeda.es)



**SECRETARIO TÉCNICO**

Julio Castrejón Palao

[julio.castrejon@rfeda.es](mailto:julio.castrejon@rfeda.es)

