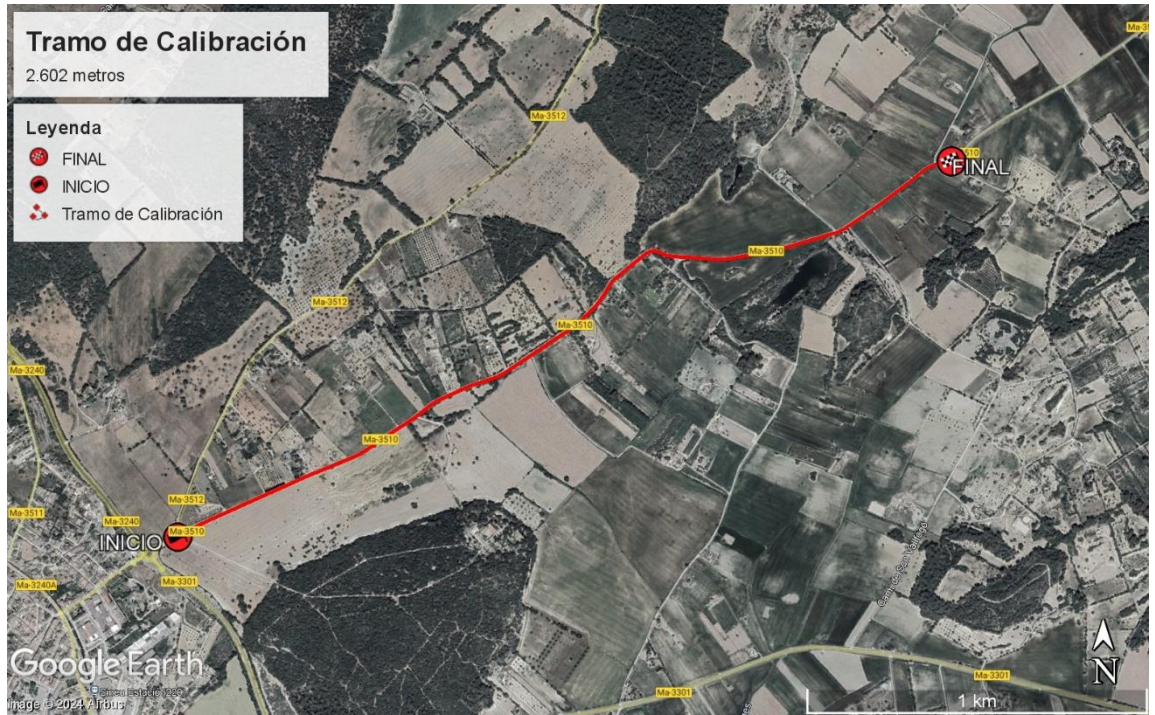


ANEXO REGULARIDAD: VII RALLYSPRINT CONSERVAS ROSSELLÓ – VILLA DE SINEU 2024

Artículo 1 – TRAMO DE CALIBRACIÓN

<p>INICIO</p>	 <p>Referencia externa: Farola derecha Ubicación: https://maps.app.goo.gl/eRRVrRR9Yx7drmAR7</p>
<p>FINAL</p>	 <p>Referencia externa: Hito 3 Ma-3510 Ubicación: https://maps.app.goo.gl/WcdAG47X1Yomizak7</p>

PLANO GENERAL



Mapa General del itinerario.



DISTANCIA 2.602 metros

Artículo 2 – MEDICIONES DE LOS TRAMOS

El vehículo con el que se han medido los tramos equipa 1 sonda con 2 imanes en la rueda trasera derecha.

TRAMO	DISTANCIA EXACTA	CRITERIO DE MEDICIÓN
Tr A – Sta Margalida – Muro – Sineu	12.575 metros	Por carril derecho, pegado a la derecha.
Tr B – Llubí – Sta Margalida	10.402 metros	Por carril derecho, pegado a la derecha.

Artículo 3 – SALIDAS, METAS Y REFERENCIAS TRAMOS

<p>Tr A – Sta Margalida – Muro – Sineu</p>	<p>SALIDA</p>	 <p>Referencia externa: Final calzada camino asfaltado izquierda. Coordenadas GPS: 39.698832, 3.085663</p>
<p>12.575 metros</p>	<p>LLEGADA</p>	 <p>Referencia externa: Inicio entrada derecha (palo oxidado) Coordenadas GPS: 39.653165, 3.021528</p>

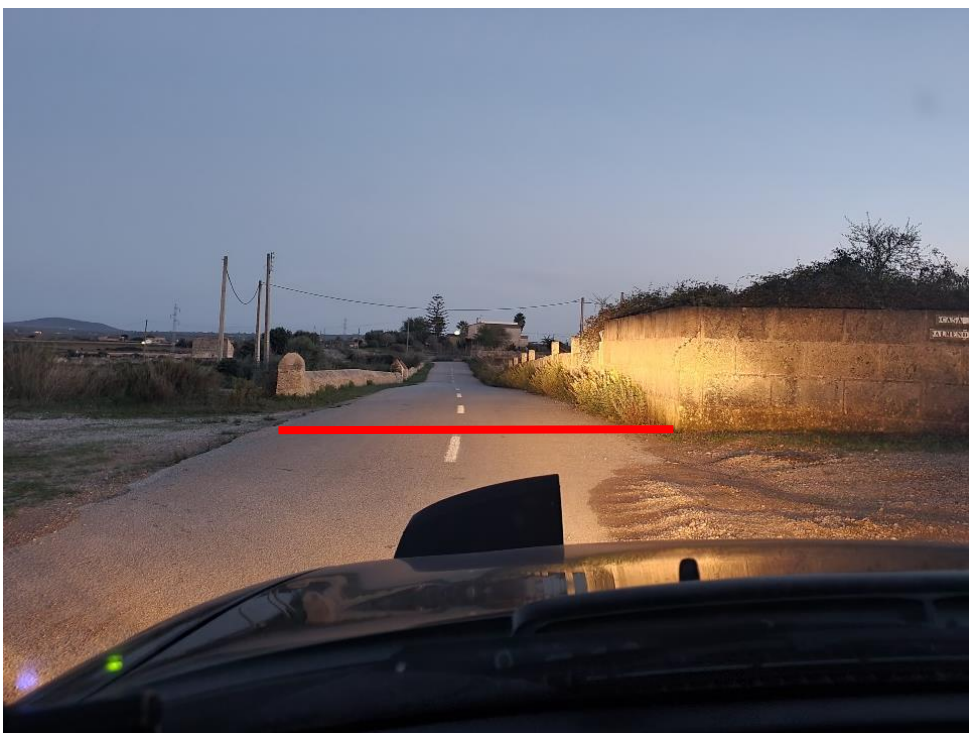
**Tr B –
LLUBÍ – STA
MARGALIDA**
10.402 metros

SALIDA



Referencia externa: Final entrada derecha
Coordenadas GPS: 39.705326, 3.034902

LLEGADA



Referencia externa: Final entrada derecha (en línea con la esquina del muro)
Coordenadas GPS: 39.690023, 3.095247